



- MON CARNET -
**DES PRODUCTEURS
LOCAUX**

- ÉDITION 2022 -



VICHYCOMMUNAUTÉ

Projet Alimentaire Territorial

MANGER MIEUX

un enjeu local

ÉDITO

Consommer local, c'est consommer responsable !

Selon le dictionnaire Le Petit Larousse, le « locavore » est : « *une personne qui décide de ne consommer que des fruits et légumes locaux et de saison pour contribuer au développement durable.* »

L'urgence climatique est une réalité incontestable aujourd'hui. Vichy Communauté veut agir, de manière réelle et concrète, à son niveau, pour lutter contre les conséquences de ce changement climatique. Parmi les priorités : la bonne gestion de la ressource en eau, la décarbonation, les mobilités durables mais aussi l'économie circulaire.

Favoriser une consommation locale c'est manger des produits frais et de saison mais c'est aussi faire vivre son territoire et ses habitants, aller à la rencontre de personnes, participer à une économie vertueuse, redécouvrir le goût des produits, contribuer à la sauvegarde de la biodiversité des paysages, réduire les déchets, participer à la transition énergétique. En effet, les produits locaux ne transitent que sur quelques kilomètres tout au plus. En revanche, les produits d'importation présentent un bilan énergétique très lourd avec des produits suremballés pour le transport sur de longues distances parcourues en camion, en avion ou en bateau.

Initié en 2015 à Cusset, le Projet Alimentaire Territorial de Vichy Communauté constitue une réponse concrète aux enjeux environnementaux, comme la nécessaire réduction des gaz à effet de serre, à travers la diminution du nombre d'intermédiaires entre le producteur et le consommateur. En valorisant la production locale, le PAT contribue aussi au maintien voire au développement des emplois, en particulier dans la Montagne Bourbonnaise et dans les zones plus rurales.

L'agglomération de Vichy Communauté s'est engagée dans la réalisation de ce guide valorisant les produits et producteurs du territoire. Ce « Carnet des producteurs locaux » s'adresse tant aux citoyens du territoire qu'à la population touristique et vise à référencer les produits alimentaires et leurs lieux de vente.

Partez à la découverte de ces femmes et de ces hommes qui travaillent avec passion pour vous proposer les plus beaux fruits de leur labeur. La proximité n'est pas que kilométrique elle est aussi relationnelle ! Au total, ils sont plus de 400 agriculteurs identifiés par Vichy Communauté, dont une centaine faisant de la vente directe.

Il s'agit d'encourager une meilleure connaissance des produits locaux tout en favorisant le rapprochement du consommateur et du producteur. Consommer local c'est se réapproprier l'origine et la qualité de son assiette tout en pérennisant le tissu économique local.

Et si vous deveniez locavore ?


Frédéric Aguilera, *Président de Vichy Communauté*

Bertrand Baylaucq, *Conseiller délégué au Projet Alimentaire Territorial et à l'agriculture*

SOMMAIRE

Edito	p.2
Sommaire	p.4
Présentation du PAT	p.6
Les champs d'action du PAT	p.8
Carte des producteurs	p.10
La charte de valeurs	p.12
Chapitre 1 : Les viandes	p.14
Chapitre 2 : Les fruits et légumes	p.34
Chapitre 3 : Les produits laitiers	p.52
Chapitre 4 : Les poissons	p.62
Chapitre 5 : Les produits de la ruche	p.66
Chapitre 6 : Les insolites	p.74
Calendrier des fruits et légumes de saison	p.86
Glossaire	p.88
Agenda des manifestations	p.90
Index des producteurs	p.92

Rédaction et charte éditoriale : Vichy Communauté
 Conception et création graphique : Croc'Arts - Caroline CROCHET
 Impression : Imprimerie H. Brun
 Crédits photos : Jean-Christophe GIRAUD, Analogie production,
 Epictura, Laurianne Roitel, Vichy Communauté

Imprimé en 5000 exemplaires sur papier PEFC  , octobre 2021.

QU'EST-CE QUE LE PROJET ALIMENTAIRE TERRITORIAL DE VICHY COMMUNAUTÉ ?

- QU'EST-CE QU'UN PAT ? -

Selon le Ministère de l'Agriculture, un Projet Alimentaire Territorial (PAT) a comme objectif de « *relocaliser l'agriculture et l'alimentation dans les territoires en soutenant l'installation d'agriculteurs, les circuits courts ou les produits locaux dans les cantines* ».

C'est un outil permettant la mise en relation des multiples acteurs et initiatives préexistants. En les traduisant dans les politiques publiques, il insuffle la réappropriation de la question alimentaire par le territoire.

Initié en 2015 dans la commune-pilote de Cusset, le PAT de Vichy Communauté illustre la volonté de l'agglomération d'accompagner une prise de conscience collective et individuelle des enjeux environnementaux, sociétaux, économiques et alimentaires actuels.

- LE TERRITOIRE DE VICHY COMMUNAUTÉ -

Entre un cœur urbain symbolisé par Vichy reine des villes d'eaux, tournée vers le bien-être et la santé, et un environnement naturel proche, le territoire possède un contexte géographique favorable à l'alimentation de proximité. Des méandres de l'Allier jusqu'aux paysages verdoyants de la Montagne Bourbonnaise, il allie élevages sous labels de qualité et cultures céréalières. Le maraîchage y a également sa place, même si cette activité reste à développer pour avoir un paysage alimentaire complet.

Dans ce contexte, le PAT « *Manger mieux, un enjeu local* » prend les couleurs de la santé, du bien vivre, de la rencontre et de la convivialité.

- QUI SONT LES AGRICULTEURS PRÉSENTS DANS CE GUIDE ? -

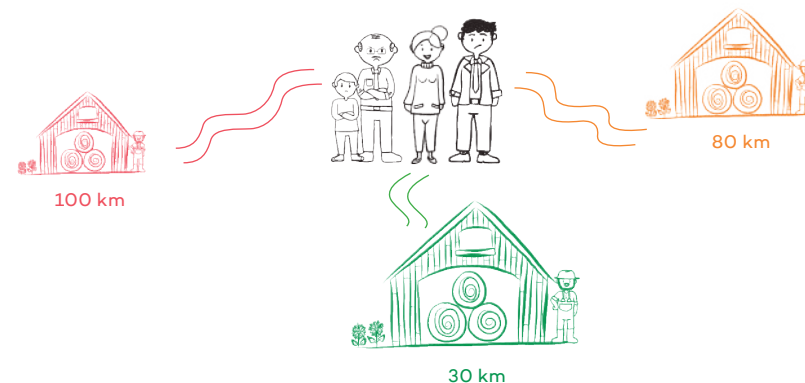
Uniquement des producteurs qui commercialisent en circuit-court sur une des 39 communes de l'agglomération de Vichy Communauté.

- DU CIRCUIT-COURT ... AU CIRCUIT DE PROXIMITÉ -

Selon le Ministère de l'Agriculture, « *le circuit court est un mode de commercialisation des produits agricoles qui s'exerce soit par la vente directe du producteur au consommateur, soit par la vente indirecte à condition qu'il n'y ait qu'un seul intermédiaire* » (Plan Barnier, 2009).

Garantir au maximum un intermédiaire entre le producteur et le consommateur ne signifie pas pour autant que le produit est local. C'est pourquoi les producteurs présents dans ce guide ont des exploitations pouvant être situées sur le territoire de l'agglomération ou bien à proximité.

Au sens strict, un circuit de proximité ne tient pas compte du nombre d'intermédiaire(s) mais de la distance géographique ainsi que la qualité de la relation « sociale » entre le producteur et le consommateur, cette distance fixée étant variable en fonction du type de production concerné (n'excédant pas, en général, 80 km). Dans ce guide, le producteur le plus éloigné est à 110 km.



- LES CHAMPS D'ACTION DU PAT -

ÉCONOMIE ALIMENTAIRE

- ★ Structuration des filières territorialisées – partenariat avec l'abattoir/SICABA
- ★ Valorisation des acteurs du système alimentaire : producteurs, transformateurs, distributeurs en produits locaux au sein de la restauration collective – expérimentation à la Cuisine centrale de Cusset + 34 % de produits locaux, partenariat avec Agrilocal03

NUTRITION SANTÉ

- ★ Mutualisation des actions du PAT dans le Contrat Local de Santé
- ★ Sensibilisation à une alimentation de qualité – Théâtre à destination des scolaires, projections-débats

CULTURE ET GASTRONOMIE

- ★ Valorisation des productions locales via le guide des producteurs locaux
- ★ Redynamisation des marchés de plein air
- ★ Mises en place des Marchés des Producteurs de Pays en partenariat avec la Chambre d'agriculture de l'Allier
- ★ Organisation d'évènements en lien avec l'agriculture et l'alimentation : Forum, Fête de la Ruralité, Foire agricole, Foires bio...
- ★ Projections dans le cadre du Festival AlimenTERRE

ACCESSIBILITÉ SOCIALE

- ★ Promotion des jardins familiaux et Jardins de Cocagne

ENVIRONNEMENT

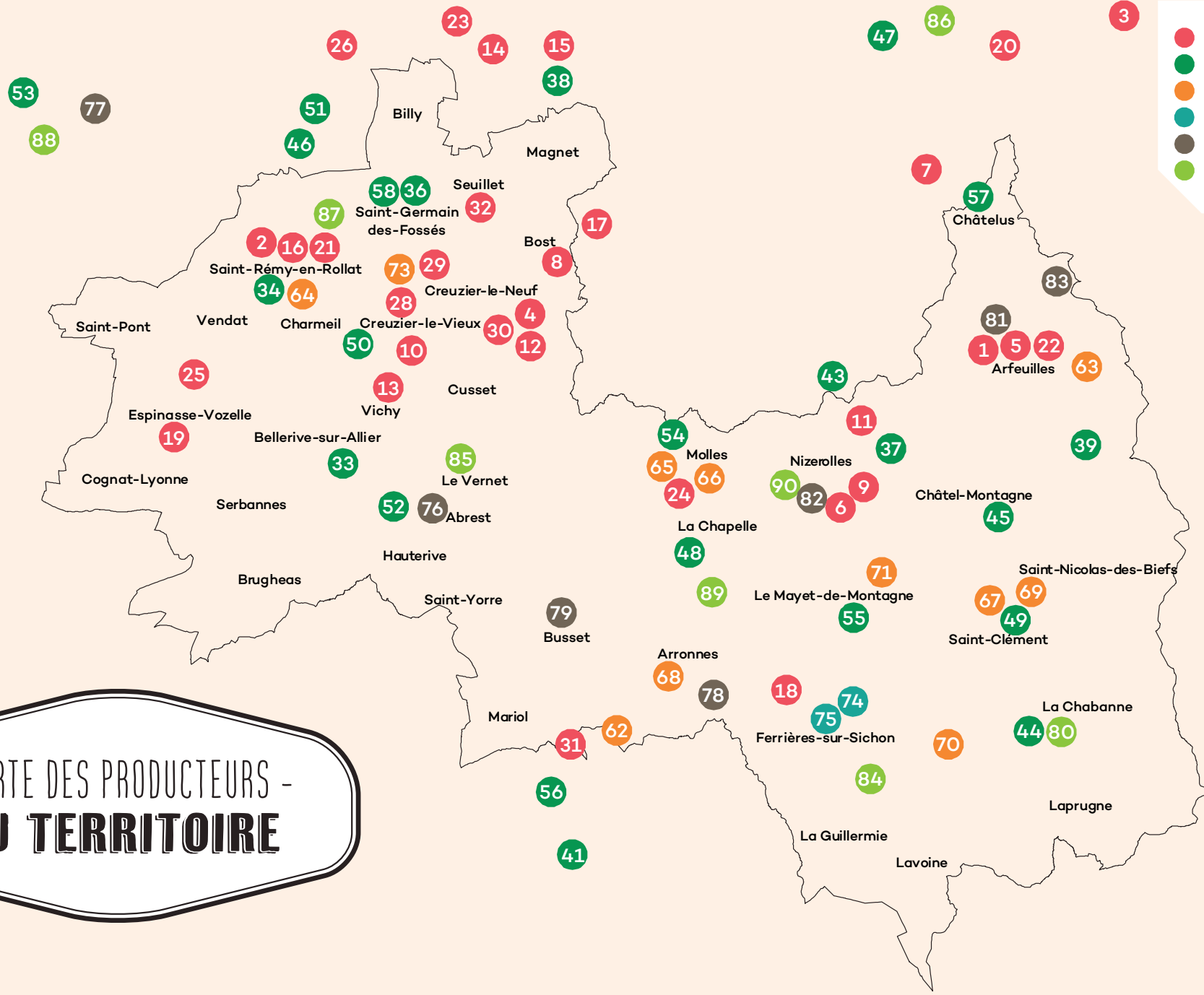
- ★ Lutte contre le gaspillage alimentaire : engagé auprès de 11 communes de l'agglomération
- ★ Organisation de formations tournées vers des pratiques agricoles durables
- ★ Mutualisation des objectifs du PAT avec la démarche TEPOS (Territoire à Énergie Positive) et le PCAET (Plan Climat Air Énergie Territorial)
- ★ Sensibilisation des publics aux enjeux environnementaux

AMÉNAGEMENT ET URBANISME

- ★ Objectifs d'installation de 20 ha de maraîchage à destination de la restauration collective mais aussi de la vente directe
- ★ Création de lieux-tests agricoles pour accompagner les projets d'installation
- ★ Projet d'aménagement d'un volet agricole et pédagogique sur le site du Parc Naturel Urbain
- ★ Préservation du foncier agricole

- Les viandes
- Les fruits et légumes
- Les produits laitiers
- Les poissons
- Les produits de la ruche
- Les insolites

- CARTE DES PRODUCTEURS -
DU TERRITOIRE



59

40

27

35

- LA CHARTE - DE VALEURS

Éleveurs ou maraîchers,
apiculteurs ou pisciculteurs,
les producteurs de ce guide partagent
avec vous leur Charte de valeurs.

Qu'elles soient en réflexion,
en cours de cheminement
ou accomplies depuis longtemps,
ces valeurs réunissent l'ensemble
des producteurs de ce guide.

Qu'en dites vous ?

Un ancrage territorial

Les productions fermières
La proximité
Le paysage
Le partage

Vers une transition alimentaire...

Des prises de conscience
La sensibilisation
L'éducation

Une attention portée à l'environnement

L'Écologie
Le respect de la Vie et de la Terre :
saisonnalité, biodiversité, climat

Manger mieux, un enjeu local !

Producteur, un métier-passion

Le respect et l'amour des animaux
et de la biodiversité
La reconnaissance
La solidarité

Le lien entre producteur et consommateur, une relation-clé

Le respect de la santé
La transparence
L'échange

Produit local et de qualité

**SOUTENEZ-NOUS
ET DEVEZ
CONSUM'ACTEUR
EN FAVORISANT
L'ACHAT DIRECT
CHEZ
LE PRODUCTEUR !**



- CHAPITRE 1 -
LES VIANDES

- RECETTE -
**SAUTÉ DE CHAROLAIS DU BOURBONNAIS
AU VIN DE SAINT-POURÇAIN ET
MOUTARDE DE CHARROUX**

Ingédients : 1 kg de paleron Charolais du Bourbonnais Label Rouge, 1 oignon, 2 carottes, 1 bouteille de St-Pourçain blanc, 50 g de moutarde de Charroux, 100 g de crème liquide, 50 g de beurre, 1 cuillère à soupe d'huile, 2 verres de fond de veau, 1 bouquet garni, farine, sel et poivre

Préparation : *Préparer la marinade avec le vin blanc de St-Pourçain, l'oignon, le bouquet garni, sel poivre. Couper le paleron en cubes et le faire mariner pendant 3 jours.*

Egoutter la viande et séparer les condiments. Faire revenir les morceaux de viande dans le beurre et l'huile jusqu'à coloration.

Saupoudrer la viande avec de la farine.

Bien remuer et ajouter le vin blanc de la marinade et le fond de veau.

Laisser mijoter pendant 2h30.

Incorporer la moutarde de Charroux et la crème liquide.

Vérifier la liaison et l'assaisonnement.

Déguster.

Source : « Les Recettes des Produits d'Allier », D3A, recette d'Éric Geoffroy – Aux Fins Palais à Avermes

- 1. BAIN CAROLE - LA FERME DU GARET

Adresse de l'exploitation
Le Garet - 03120 Arfeuilles

Type de produits
Volailles de ferme

« Installée depuis 2013, j'éleve poulets, pintades et canards. »

Point de vente
Marchés : Mayet-de-Montagne (lundi matin)
et Arfeuilles (mercredi matin)

Numéro de téléphone : +33 (0)6 62 11 45 62
Mail : carolekenzoudino@yahoo.fr
Page Facebook : La ferme du garet

Coordonnées GPS : 46°10'32.9"N 3°29'41.3"E



- 3. BERGER JACQUES - GAEC DE CHAMPODON

Adresse de l'exploitation
La ferme de Champodon - 03130 Saint-Didier-en-Donjon

Type de produits
Bovins charolaise, poules pondeuses, volailles de chair AB

« Exploitation 100% AB, nous élevons des bovins de race charolaise nourris exclusivement avec les produits de la ferme, nos volailles sont de race «cou nu», appréciées pour leur qualité gustative, les œufs de nos poules sont ramassés et triés à la main. »

Points de vente
Marchés : La ferme modèle à Bellerive-sur-Allier (mercredi) ;
Grand Marché de Vichy (samedi matin) ; Vente à la ferme sur
réservation ; Sur différents marchés du secteur.

Numéro de téléphone : +33 (0)6 79 90 88 87
Mail : gaecdechampodon@hotmail.com
Page Facebook : La ferme de Champodon

Coordonnées GPS : 46°22'53"N 3°50'9"E

Bon à savoir : Visite de la ferme sur rendez-vous



- 2. BENY JULIEN - BENY JULIEN

Adresse de l'exploitation
3 la tour de Rollat - 03110 Saint-Rémy-en-Rollat

Type de produits
Steaks hachés surgelés en colis de 3kg,
détaillés en pièces de 120g ou 150g

« Ferme familiale travaillant dans le respect du bien-être animal. »

Point de vente
Vente à la ferme 7j/7.

Numéro de téléphone : +33 (0)6 11 81 29 52
Mail : jbeny712v@orange.fr

Coordonnées GPS : 46°11'12.2"N 3°22'2.1"E



- 4. BIGAY CHRISTIANE - EARL OLIVIER BIGAY

Adresse de l'exploitation
Lieu-dit Le Revers des Bois - 03300 Cusset

Type de produits
Dindes fermières « la savoureuse de Jaligny » ; Oies ; Chapons

« Retrouvez nos dindes, oies et chapons
pour votre repas de Noël local. »

Point de vente
Vente directe à la ferme pour la période de Noël
(à partir du 1^{er} décembre) : réserver les dindes ou les oies
à l'avance ; Boucherie «La Rosalyce» à Charmeil

Numéro de téléphone : +33 (0)6 19 28 87 61

Coordonnées GPS : 46°10'32.9"N 3°29'41.3"E



- 5. BONIFASSI MARION ET BOSI CHRISTIAN - GAEC DU TOINE

Adresse de l'exploitation
Rue de la république - 03120 Arfeuilles

Type de produits
Viande bovine charolaise

Points de vente
Vente directe, livraison à domicile au sein
de Vichy Communauté (sur réservation)

Numéro de téléphone : +33 (0)6 50 72 41 13
Mail : gaecdutoine@gmail.com
Internet : www.gaecdutoine.com
Page Facebook : [gaecdutoine](https://www.facebook.com/gaecdutoine)

Coordonnées GPS : 46°10'56.8"N 3°45'49"E

Bon à savoir : Séjours de vacances à la ferme
pour enfants de 6 à 12 ans.



- 6. BRAT JULIEN - LES OEUFS DE JULIEN

Adresse de l'exploitation
Les Bargeons - 03250 Nizerolles

Type de produits
Œufs ; rillettes de poule ; conserve de cuisse de poule sauce crème/
vigneronne. Tous les produits sont issus d'une agriculture biologique.

*« Ancien charpentier, j'ai décidé de retrouver le goût de la terre
en proposant des œufs de poules bio. »*

Points de vente
Vente à la ferme sur rendez-vous ; Marché de producteur,
Grand Marché de Vichy (samedi matin) ; L'Ingrédient ;
Indirecte : Le comptoir du croque, L'Auberge des Bois Noirs ...

Numéro de téléphone : +33 (0)6 27 21 13 77
Mail : lesoeufsdejulien@gmail.com
Page Facebook : [Les œufs de Julien](https://www.facebook.com/lesoeufsdejulien)

Coordonnées GPS : 46°7'32.1"N 3°37'1.9"E

Bon à savoir : Visite de l'exploitation sur rendez-vous



- 7. BRÉRAT HÉRVÉ - FERME BRÉRAT HÉRVÉ

Adresse de l'exploitation
Les Cayots - 03120 Droiturier

Type de produits
Porcs fermiers ; Charcuteries fermières

*« Nous avons une petite ferme de 10 ha.
Nos porcs sont nés et élevés à la ferme selon le cahier
des charges de l'agriculture paysanne. »*

Points de vente
Marchés : Le Mayet-de-Montagne, Puy-Guillaume, Yzeure ;
AMAP du Pays de Vichy, Lapalisse, Saint-Pourçain-sur-Sioule ;
Grand Marché de Vichy (le samedi matin)

Numéro de téléphone : +33 (0)6 85 08 26 16
Mail : hervebrerat@orange.fr



- 8. BUSSY YVES ET FRANÇOISE - LA FERME DES ARDAILLONS

Adresse de l'exploitation
Les Ardaillons - 03300 Bost

Type de produits
Viande de bœuf (tous les 2 mois) : en caissette de 5 kg, 8 kg, 10 kg,
12 kg, 15 kg (Bifteck, braisé, pot-au-feu, rosbif...) conditionnés en
sachets étiquetés ; Viande de porcs (3x dans l'année) ;
Poulet fermier (toute l'année) ; Chapons et oies à Noël ;
Œufs fermiers ; Confitures du jardin

*« Et si vous venez découvrir nos poulets de chair ?
Leur alimentation est issue des céréales et des déchets
(pain ou épluchures de légumes) de la ferme. »*

Points de vente
Magasin de vente directe à la ferme
pour récupérer les commandes.
Ouvert en soirée les jours de la découpe des viandes.

Numéros de téléphone : +33 (0)6 70 88 58 26 - +33 (0)4 70 97 48 99

Coordonnées GPS : 46°10'55.1"N 3°30'32.0"E



- 9. COMPAGNAT VIVIANE, JEAN-CLAUDE ET SÉBASTIEN - GAEC FERME DE GAYÈRE

Adresse de l'exploitation
Gayère - 03250 Nizerolles

Type de produits
Viande de porc fermier et viande bovine charolais ; Laboratoire de découpe et de fabrication de charcuterie ; Réalisation de buffet

« Depuis 20 ans nous transformons les cochons et les bovins élevés dans notre ferme en Montagne Bourbonnaise sans colorants ni conservateurs. »

Points de vente
Vente directe : lundi-mardi (9h-12h ; 14h-18h) ; mercredi-vendredi (9h-12h) ; samedi sur rendez-vous ; Points de vente chez divers commerçants de la région

Numéro de téléphone : +33 (0)4 70 59 39 16
Mail : fermedegayere@outlook.fr

Coordonnées GPS : 46°06'10.3"N 3°39'18.3"E

Bon à savoir : Visite de la ferme possible sur rendez-vous ; Possibilité de cuisson et découpe de cochons ou jambons à la broche à domicile



- 11. DAVID GAUTHIER - DAVID GAUTHIER

Adresse de l'exploitation
Lieu-dit Gadet - 03120 Isserpent

Type de produits
Œufs, Céréales ; Petit épeautre ; Pommes de terre ; Bovin viande sous forme de caissette sur commande

« Chers locavores, au pied de la montagne bourbonnaise, une production biologique proche de vous. »

Points de vente
Vente directe sur l'exploitation les samedis de 10h à 12h

Numéro de téléphone : +33 (0)6 60 44 62 99

Coordonnées GPS : 46°08'37.8"N 3°39'02.3"E



- 10. COPET EMERIC ET ELODIE ET BONNELYE JACKY - GAEC COPET-BONNELYE

Adresse de l'exploitation
Lieu-dit Viran - 03300 Cusset

Type de produits
Génisses au détail sur commande

« Tous les 1 mois et demi, nous commercialisons des génisses charolaises nourries avec les céréales de la ferme. »

Numéro de téléphone : +33 (0)6 28 49 24 61
Mail : elodierandier@hotmail.com

Points de vente
Vente directe à la ferme

Coordonnées GPS : 46°07'20.8"N 3°29'41.1"E



- 12. DEBOUT NICOLAS - ÉLEVAGE NICOLAS DEBOUT

Adresse de l'exploitation
Domaine de la Ronze - 03300 Cusset

Type de produits
Bovins allaitants Charolais : vente 1 fois/mois sous forme de colis diversifiés sur commande ; Volailles fermières, poulets et pintades sur commande

« Ayant le souci de la qualité de mon élevage (bien-être, alimentation, sanitaire), tous les bovins sont nés sur l'exploitation, sont nourris à l'herbe et mes volailles élevées en plein air. »

Point de vente
Vente directe à la ferme sur commande

Numéros de téléphone : +33 (0)6 63 75 53 30
Mail : nicolasdebout@yahoo.fr
Page Facebook : Elevage Nicolas Debout Vente Directe

Coordonnées GPS : 46°09'17.2"N 3°29'57.9"E

Bon à savoir : Accueil et visite de l'exploitation sur demande



- 13. DELAVAL BÉATRICE ET CHRISTIAN - LES ACARINS

Adresse de l'exploitation
Chemin des Acarins - 03300 Cusset

Type de produits
Viande bovine, pommes de terre,
céréales (blé, orge, triticale, pois), noix, confitures

*« L'exploitation est située sur un sentier de randonnée,
profitez-en pour découvrir nos produits. »*

Points de vente
Vente directe sur rendez-vous
et sur commande pour la viande

Numéros de téléphone : +33 (0)4 70 41 35 73 - +33 (0)6 72 26 64 47
(M. Delaval) - +33 (0)6 35 54 75 31 (Mme Delaval)

Mails : christian.delaval@wanadoo.fr
delaval.beatrice@wanadoo.fr

Coordonnées GPS : 46°09'04.5"N 3°31'02.8"E

Bon à savoir : Sur demande, possibilité de venir apprécier
les photographies de nature de Mme Delaval



- 15. FARJAUD JÉRÔME - LA FERME FARJAUD

Adresse de l'exploitation
Les Gras - 03150 Saint-Gérand-le-Puy

Type de produits
Conserves : plats cuisinés et charcuterie de Charolais

*« Notre Burger 100 % fermier, «Le Fermidable», est fabriqué avec
un steak haché issu de notre élevage de bovin Charolais et
de la farine issue des blés que nous cultivons pour le bun's. »*

Points de vente
Drive (commande en ligne sur notre site internet) ;
retrait des commandes à la ferme le vendredi de 15h à 19h

Numéro de téléphone : +33 (0)4 70 99 88 85

Mail : contact@farjaud.com - **Internet :** www.farjaud.com

Page Facebook : La Ferme Farjaud ; Le Fermidable / la conserverie Farjaud

Coordonnées GPS : 46°16'12.1"N 3°31'04.1"E

Bon à savoir : Possibilité de visite de l'exploitation sur rendez-vous ;
Accueil de camping-car adhérent au réseau France Passion ;
L'ensemble des produits proposés sont fait à la ferme



- 14. DEMARET BERNARD ET LAURENCE - DEMARET BERNARD ET LAURENCE

Adresse de l'exploitation
La Motte - 03150 Sanssat

Type de produits
Volailles fermières

*« Depuis près de 30 ans, nous proposons des volailles
fermières, élevées de manière traditionnelle »*

Points de vente
Vente directe sur l'exploitation sur rendez-vous ;
Marché de producteur, Grand Marché de Vichy (samedi matin)

Numéro de téléphone : +33 (0)4 70 99 87 84

Mail : demaret.laurence@orange.fr

Coordonnées GPS : 46°15'17.2"N 3°28'53.5"E



- 16. FAYARD SÉBASTIEN - EARL FAYARD

Adresse de l'exploitation
67 rue de Piquejalle - 03110 Saint-Rémy-en-Rollat

Type de produits
Élevage bovin allaitant

*« En polyculture-élevage, j'expérimente le pâturage tournant
depuis 1 an et demi avec un petit groupe d'éleveurs
pour une meilleure utilisation de l'herbe,
moins de gaspillage et d'empreinte carbone. »*

Points de vente
Drive (commande en ligne sur notre site internet) ;
retrait des commandes à la ferme le vendredi de 15h à 19h.

Numéro de téléphone : +33 (0)6 85 71 90 00

Mail : sebastienlafaille@orange.fr

Coordonnées GPS : 46°11'09.5"N 3°22'54.9"E



- 17. GIRAUD MARIE-CHRISTINE ET PASCAL, COURSOL DANIEL - GAEC DES LANDES

Adresse de l'exploitation
Les Landes - 03300 Saint-Etienne-de-Vicq

Type de produits
Sur commande : caissette de génisse
de 5, 10, 15 ou 20 kg sous vide

*« Installés depuis plus de 20 ans, nous élevons
des bovins de race charolaise,
nourris avec les céréales de notre propre production. »*

Points de vente
Vente directe à la ferme sur commande

Numéro de téléphone : +33 (0)6 19 69 37 08
Mail : gaec.landés@03.sideral.fr

Coordonnées GPS : 46°11'40.1"N 3°31'52.7"E



- 19. GOUILLOUX ERIC - GOUILLOUX ERIC

Adresse de l'exploitation
44 rue Madame de Lafayette - 03110 Espinasse-Vozelle

Type de produits
Elevage ovins

*« La proximité ayant de l'importance pour nous,
nos agneaux sont abattus sur Vichy avant
d'être commercialisés sur Charmeil. »*

Point de vente
Boucherie «La Rosalyce» à Charmeil



- 18. GONACHON FRANCK - RANDIER FARM

Adresse de l'exploitation
Lieu-Dit Randier - 03250 Ferrières-sur-Sichon

Type de produits
Viande de bœuf Galloway et Hereford,
races rustiques d'Irlande et d'Ecosse

*« Nos vaches vivent dehors toute l'année sur des terres
certifiées bio. Leur viande est goûteuse, et présente l'avantage
d'être découpée sur place (atelier de Roger Mesnier).
C'est vraiment du local ! »*

Points de vente
Vente à la ferme sur commande ou sur l'exploitation sur
rendez-vous ; via le site «Locavor»

Numéros de téléphone : +33 (0)7 63 12 83 23 - +33 (0)6 58 68 95 61
Mail : randierfarm@gmail.com
Internet : <http://www.randier-farm.com>
Page Facebook : Randier Farm

Coordonnées GPS : 46°01'41.5"N 3°36'19.0"E



- 20. GRANGE DELPHINE - FERME DE LA CHASSAIGNE

Adresse de l'exploitation
Ferme de la Chassaigne - 03120 Barraix-Bussolles

Type de produits
Œufs ; Colis (5kg) de bœufs et veau race Galway ;
Agneaux entiers, en demi ou en quart, de race Ile de France

*« Nous sommes installés depuis 2010 sur une ferme de 15 ha.
Issus d'une production fermière, nos œufs sont ramassés
et conditionnés à la main. »*

Points de vente
CrocBio, Espace toubio (Grand Marché de Vichy), Biocoop (Bellerive-
sur-Allier) ; Vente directe à la ferme pour la viande sur rendez-vous

Numéro de téléphone : +33 (0)6 02 35 22 07
Mail : grangedelphine@gmail.com
Internet : fermedelachassaigne@jimdo.com
Page Facebook : La Ferme de la Chassaigne

Coordonnées GPS : 46°16'18.5"N 3°42'55.6"E



Bon à savoir : Visite d'exploitation possible sur demande



- 21. LACROIX ERIC - GAEC DU CHAMPILON

Adresse de l'exploitation

3 lieu dit Versailles - 03110 Saint-Rémy-en-Rollat

Type de produits

Colis de génisse et veau sous vide

« Ferme familiale et autonome, c'est-à-dire que tous nos animaux naissent sur l'exploitation et sont nourris avec de l'herbe et des céréales produites sur celle-ci. La meilleure présentation est que vous venez la découvrir par vous-même. Un magasin à la ferme proche des animaux et de leur alimentation vous accueillera. »

Points de vente

Approvisionnement des cantines de Vendat et Saint-Rémy-en-Rollat ; Pizzeria «La pizza Vendat»; Vente sur l'exploitation selon les dates du marché

Numéro de téléphone : +33 (0)6 78 32 29 03

Mail : eric.lacroix926@orange.fr

Page Facebook : Gaec du champilon

Coordonnées GPS : 46°10'51.9"N 3°21'48.85"E

Bon à savoir : Organisation d'un marché des producteurs locaux 1 à 2 fois par mois sur l'exploitation.



- 23. MARTY NATHALIE - LES VOLAILLES BIO DE GENNETINES

Adresse de l'exploitation

Les Parisses - 03400 Gennetines

Type de produits

Volailles : poulets, poules, coqs, pintades, dindes (fêtes de fin d'année) ; Œufs

« Sur une terre bio depuis 1975, nous élevons des poulets de race cou-nu pour leur qualité gustative et leur rusticité, des pintades et des dindes. Toutes nos volailles sont nourries avec des aliments bio, les soins et les compléments sont d'origine naturelle (orties fraîches selon la saison, grain germé, huiles essentielles, argile, ..). Les poulets prêts à cuire sont proposés à la vente à partir de 120 jours. Poules pondeuses de la même race cou-nu élevées sur le site. »

Points de vente

Étage producteur du Grand Marché de Vichy, Amap de Gannat, Amap de Montluçon et Moulins ; Vente sur place sur rendez-vous

Numéro de téléphone : +33 (0)7 82 55 01 29

Mail : olivier.camille.marty@orange.fr

Internet : <http://www.les-volailles-bio-de-gennetines.fr/>

Coordonnées GPS : 46°36'42.12"N 3°21'24.083"E



- 22. LEPINEUX ALEXANDRA - FERME EURÉKA

Adresse de l'exploitation

Le merle - 03120 Arfeuilles

Type de produits

Veau de lait véritable nourri au lait entier issu de vaches Montbéliard de la ferme, porcs mangalitza, type gascon, et croisé large white ; selon la saison agneau fermier et viande de brebis, vaches charolaises. Transformations (merguez, saucisses, haché...). En colis ou au détail.

« Ferme de 85 hectares où les animaux sont élevés de manière traditionnelle dans le respect du bien-être animal, et goût d'autrefois. Plein air intégral et nourris à l'ancienne (patates, lait, farine, gland, châtaigne). »

Points de vente

Produits livrés directement au consommateur ou à récupérer sur place (projet de magasin sur la ferme)

Numéro de téléphone : +33 (0)6 07 41 54 90

Mail : alexarfeuilles@gmail.com

Internet : <http://www.ferme-eureka.fr>

Page Facebook : Alexandra lepineux

Coordonnées GPS : 46°10'11.6"N 3°42'12.5"E



- 24. NOIRETERRE OLIVIER - NOIRETERRE OLIVIER

Adresse de l'exploitation

Lieu-dit Barnichon - 03300 La Chapelle

Type de produits

Charolais bovin viande ; vente de veau de lait en caissette sur l'exploitation

«Élevage traditionnel nourri à l'herbe depuis deux générations. »

Points de vente

Vente directe sur l'exploitation ; Boucherie Sérange à Vichy

Numéros de téléphone : +33 (0)4 70 59 71 67 - +33 (0)6 65 70 86 21

Mail : noireterreolivier@yahoo.fr



- 25. PLAZENET KARINE ET HERVÉ - PLAZENET KARINE ET HERVÉ

Adresse de l'exploitation

145, route de Vendat - 03110 Espinasse-Vozelle

Type de produits

Volailles (poulets, pintades, oies, chapons, canards, dindes)
entières ou découpées ; œufs

*« L'alimentation des différentes volailles est produite
sur la ferme en autoconsommation.
Nous effectuons l'abattage nous-même sur place.
Les poussins d'un jour sont achetés dans un couvoir. »*

Points de vente

Marchés : Bellerive-sur-Allier (mardi et samedi matin) ;
Saint-Germain-des-Fossés (vendredi matin) ;
Saint-Yorre (mercredi matin) et Vichy (samedi matin) ;
Espinasse-Vozelle (jeudi soir, tous les 15 jours)

Numéro de téléphone : +33 (0)6 65 16 00 47



- 27. PREVOST BENOÎT - PREVOST BENOÎT

Adresse de l'exploitation

Solignat - 63890 Le Monestier

Type de produits

Porcs à l'engraissement et veaux AB sous la mère

*« Exploitation à taille humaine de porcs « sans pharmacie »
et de veaux en agriculture biologique sous la mère
en vente directe. Les produits sont transformés
dans le laboratoire sur place. »*

Points de vente

Vente à la ferme exceptionnellement sur rendez-vous
téléphonique uniquement ;
Marché de producteur, Grand Marché de Vichy
(samedi matin)

Numéro de téléphone : +33 (0)4 73 72 78 58

Coordonnées GPS : 45°33'23.0"N 3°39'22.2"E

pour bovins



- 26. PLOUSSARD MARIE - LA FERME DES COURTINS

Adresse de l'exploitation

5 rue Des Courtins - 03340 Saint-Gérard-De-Vaux

Type de produits

Œufs de poules élevées en plein air et nourries aux céréales ;
Volailles (poulets fermiers et canards)

*« Producteur d'œufs, poulets et canards fermiers,
en élevage familial. Toutes nos volailles sont en plein air
et nourries aux céréales. »*

Points de vente

Vente à la ferme ; Marché de Vichy (dimanche matin)

Numéro de téléphone : +33 (0)6 88 63 36 59

Mail : lafermedescourtins@gmail.com

Page Facebook : Ferme Des Courtins

Coordonnées GPS : 46°22'24.4"N 3°26'33.1"E

Bon à savoir : Visite de la ferme possible



- 28. RIBES LAURENT - DOMAINE DE FLEURY

Adresse de l'exploitation

7 rue du Paturail - 03300 Creuzier-le-Vieux

Type de produits

Œufs ; Volailles (poulets, pigeons, canards, dindes, oies) ; Lapins

*« Nous vous proposons notre production depuis 2012...
le temps passe et les œufs durent ! »*

Points de vente

Sur commande, vente en magasin «Les Terroirs de Babette»
à Cusset, livraison à domicile le jeudi et vendredi matin

Numéro de téléphone : +33 (0)6 82 93 88 86

Mail : domainedefleury@yahoo.fr

Coordonnées GPS : 46°7'56"N 3°27'26.6"E



- 29. RIEUF JULIEN - VOLAILLES FERMILIÈRES BIO

Adresse de l'exploitation
13 rue de Paravis - 03300 Creuzier-le-Neuf

Type de produits
Poulets de chair, pintades, dindes, poulardes et chapons
(en période de Noël)

*« Exploitation aux portes de Vichy entièrement dédiée
à l'élevage de volailles fermilières bio en vente directe. »*

Points de vente
Magasin Au cœur du bio à Cusset ;
Vendredi matin devant CrocBio ; Samedi matin devant Biocoop

Numéro de téléphone : +33 (0)6 61 97 94 67
Mail : rieurjulien@orange.fr
Page Facebook : Volailles Fermilières Bio

Coordonnées GPS : 46°10'38.6"N 3°27'09.4"E

Bon à savoir : Réseau Bienvenue à la ferme CA 03



- 31. ROLLAND STÉPHANIE - LA FERME DU FRETÉY

Adresse de l'exploitation
Le Fretéy - 03270 Mariol

Type de produits
Poulets, pintades, canards, coqs, œufs, chapons, oies, poulardes

« Savoir attendre, garantir la qualité de mes produits fermiliers. »

Points de vente
Vente directe à la ferme sur prise de rendez-vous
(sauf le mardi et le dimanche) ; via le site « Locavor » ; Marché de
Mariol (dimanche matin) ; Ecole primaire de Saint-Yorre

Numéros de téléphone : +33 (0)4 70 41 00 49 - +33 (0)6 08 37 89 42

Mail : contact.lafermedufrety@gmail.com
Page Facebook : La ferme du Fretéy

Coordonnées GPS : 46°01'01.2"N 3°31'00.5"E

Bon à savoir : Possibilité de visiter la ferme sur rendez-vous



- 30. RIEUF RÉMI ET EDITH - EARL RIEUF RÉMI

Adresse de l'exploitation
Domaine de Bandinière - 18 chemin de Vignole 03300 Cusset

Type de produits
Œufs ; Agneaux en caissette ou au détail ; Bovins et veaux en colis ou au détail

*« Aux portes de Cusset et les pieds bien ancrés dans la terre
chassignolaise, nous sommes en agriculture biologique
car nous souhaitons croire en l'avenir pour nos enfants. »*

Points de vente
Vente directe au magasin de la ferme « Au cœur du bio » ;
Mercredi et Vendredi de 9h à 12h et de 15h à 19h ;
Jeudi de 9h à 12h ; Samedi de 9h à 13h

Numéro de téléphone : +33 (0)6 61 10 66 52 - **Mail :** earl.rieuf@orange.fr
Page Facebook : Au cœur du bio

Coordonnées GPS : 46°09'37.4"N 3°29'00.0"E

Bon à savoir : Dépôt-vente sur le magasin : escargots,
fromages, lentilles et autres produits uniquement
locaux (périmètre de Vichy Communauté et alentours)



- 32. SOUDAN GUILLAUME ET MAUD - DOMAINE DE BELLECOUR

Adresse de l'exploitation
1 allée de Bellecour - 03260 Seuillet

Type de produits
Bovins Highland Cattle et porcs plein air ; Colis de Bœuf
5 et 10 kg ; Colis de Porc 6 kg ; Produits cuisinés (Rillettes et terrines de
porc et bœuf, pâté de tête, saucissons), bolognaise, tripes et bourguignon

*« Une ferme 100% familiale, qui vous propose
une viande bien élevée et une agriculture de bon sens. »*

Points de vente
Livraisons à la Ferme et à domicile (Vichy, Cusset, Bellerive) sur rendez-vous

Numéro de téléphone : +33 (0)6 63 69 21 51 (Maud)
Mail : earldebellecour@gmail.com
Internet : www.domainebellecour.fr
Page Facebook/Instagram : La Highland Team

Coordonnées GPS : 46°12'03.5"N 3°28'30.3"E

Bon à savoir : Réservation et calendrier de livraison en ligne ;
Vente/location de produits dérivés : peau, corne, couteau, planche
(sur commande) ; Possibilité de visiter la ferme sur rendez-vous





INITIATIVES LOCALES

ALLIER BOURBONNAIS

Contact : Madame Cécile Bonnet
Adresse : Agence d'attractivité - 12
cours Anatole France - 03000 Moulins
Numéro de téléphone : +33 (0)6 78 07 89 30
Mail : produits@allier-bourbonnais.fr

« Pour valoriser les produits fabriqués dans l'Allier, l'agence d'attractivité lance la marque « Allier Bourbonnais Produits ».

Pour les producteurs c'est la certification de l'origine des produits, la reconnaissance d'un savoir-faire et la création d'un réseau d'échanges dans le département.

Pour les consommateurs, c'est la promesse d'un produit répondant à une exigence de proximité.

Retrouvez bientôt les produits « Allier Bourbonnais » chez votre producteur, dans les points de vente et sur les étals des marchés ! »

Bon à savoir :

L'adhésion à la marque est gratuite. Les producteurs intéressés peuvent contacter l'agence par mail.

D3A - DÉVELOPPEMENT AGRO-ALIMENTAIRE DE L'ALLIER

Contact : Monsieur Philippe Pionin
Adresse : 12 cours Anatole France -
03000 Moulins
Numéros de téléphone : +33 (0)4 70 46 95 60
- +33 (0)6 86 81 04 34
Mail : contact@produits-allier.com
Internet : www.produits-allier.com

« L'association répond aux problématiques de promotion et de développement économique des marchés pour les entreprises, producteurs, artisans et organismes du secteur agro-alimentaire et agricole de l'Allier. Pour cela, D3A met en œuvre des stratégies communes en les accompagnant ou en étant à l'initiative de projets structurants.

D3A : Rassembler représenter informer promouvoir. »



- CHAPITRE 2 -
**LES FRUITS
ET LÉGUMES**

- RECETTE -
PIQUENCHÂGNE

Ingédients : 525 g de farine, 300 g de beurre, 6 grosses poires, ½ l de lait, 50 g de gelée de coings, 5 œufs, 10 g de levure, 250 g de semoule, 50 g de sucre vanillé

Préparation : *Mélanger la farine, 3 œufs, 100 g de sucre et le beurre coupé en petits morceaux
Mouiller avec 15 cl de lait. Ajouter la levure, former une boule et laisser reposer 1 heure.
Eplucher les poires, les couper en 2 et les pocher dans un litre d'eau bouillante où l'on aura fait fondre 150 g de sucre mêlé au sucre vanillé
Après 5 minutes de cuisson à petit feu, égoutter les fruits et recouper chaque morceau en 2 dans la longueur. Faire bouillir le reste du lait
Dans un bol, battre au fouet à main 25g de farine et 2 œufs. Verser dans le lait chaud en fouettant énergiquement
Après 10 minutes de cuisson à petit feu, laisser refroidir puis ajouter la gelée de coings et fouetter encore.
Étaler la moitié de la pâte dans une plaque beurrée
Étendre la crème sur cette pâte en réservant une louchée
Disposer les poires côte à côte sur la crème. Recouvrir de pâte.
Bien souder les bords du gâteau après les avoir humectés de lait sucré.
Pratiquer au centre une cheminée de 3 cm environ et badigeonner tout le dessus de lait sucré.
Cuire 25 minutes (th7).
Une fois le gâteau cuit, verser le crème réservée dans la cheminée.
A déguster chaud ou tiède.*

Source : « Les Recettes des Produits d'Allier », D3A, recette d'Hervé Courtais – Restaurant des Cours à Moulins

- 33. AUBERGER DENIS - AUBERGER DENIS

Adresse de l'exploitation

La Ferme Modèle - 52, rue Jean-Zay - 03700 Bellerive-sur-Allier

Type de produits

Différentes variétés de légumes, spécialisés dans la tomate de variété ancienne

« Installé depuis 2013, je cultive en particulier des variétés de tomates anciennes dans le respect de l'environnement. »

Points de vente

Mercredi matin à la Ferme Modèle de Bellerive de 8h30 à 12h ;
Marché de producteur, Grand Marché de Vichy (samedi matin)

Numéro de téléphone : +33 (0)6 89 01 13 31

Mail : denis.auberger@orange.fr

Coordonnées GPS : 46°06'44.5"N 3°24'29.3"E

Bon à savoir : Visite de l'exploitation possible sur rendez-vous ;
Partenariat pédagogique avec l'école maternelle d'Alexandre Varenne de Bellerive-sur-Allier



- 35. BONJOUR MARC - BONJOUR MARC

Adresse de l'exploitation

Lieu-dit Mazenot - 42320 Valfleury

Type de produits

Fruits

« Nous sommes présents depuis 22 ans au Grand Marché de Vichy et nos fruits ont toujours régales vos papilles. Pour ceux qui ne nous connaissent pas, bravez la file d'attente et venez nous rencontrer ! »

Points de vente

Samedi : Grand Marché de Vichy

Numéro de téléphone : +33 (0)4 77 20 72 95

Note rédaction : M. Bonjour est le producteur le plus éloigné du guide des producteurs. Compte-tenu des terres d'Allier, il est souvent nécessaire d'aller assez loin pour avoir des fruits.



- 34. AUGER JORIS ET GIRAUDET HÉLOÏSE - LES TERRES NOIRES

Adresse de l'exploitation

Les Fits, Rue de Marcenat - 03110 Saint-Rémy-en-Rollat

Type de produits

Légumes de saison, plants maraîchers, champignons et produits transformés (soupes et sauces à base de légumes)

« Nous produisons sur une petite surface des légumes de saison en mettant l'accent sur le goût et la qualité. Les terres récupérées en 2020 sont en transition vers la labellisation AB. Nos produits sont vendus exclusivement en direct à Saint-Remy et à Cusset. Les moments de vente sont aussi des moments d'échange que nous affectionnons beaucoup ! »

Points de vente

Sur l'exploitation les vendredis de 16h à 19h ;
Marché de Cusset (samedi matin)

Coordonnées GPS : 46°11'50.3"N 3°24'16.9"E



- 36. CHABANON DENISE - CHABANON DENISE

Adresse de l'exploitation

Les Petits Guinards - 03260 Saint-Germain-des-Fossés

Type de produits

Fruits et Légumes de saison

« Exploitante agricole en activité depuis 35 ans, je propose des fruits et des légumes de saison en culture traditionnelle. »

Points de vente

Marché de Cusset (mardi après-midi) ;
Vichy : place de l'Hôtel de ville (mardi et jeudi matin) ;
Place de la poste (dimanche matin) ; Place de la Source intermittente Bellerive-sur-Allier (samedi matin)

Numéro de téléphone : +33 (0)6 76 12 37 72



- 37. COMBES LAURÈNE - LE POTAGER DES NARCES

Adresse de l'exploitation

Lieu-dit Les Grandes Narcès - 03250 Châtel-Montagne

Type de produits

Principalement des légumes ; Quelques fruits occasionnellement ; Melon et pastèques en saison

« Installée depuis 3 ans, je travaille selon les principes de la permaculture. »

Points de vente

Livraison de panier personnalisé à domicile (minimum de 20€ de commande) ; Vente directe à la ferme le samedi de 10h à 12h ; via le site « Locavor » ; Marché de Cusset (samedi matin) ; Magasin Instinct Local à Abrest ; Lentilles et Pois cassés

Numéro de téléphone : +33 (0)6 29 37 80 97

Mail : laurenecombes@gmail.com

Page Facebook : Potager des Narcès

Coordonnées GPS : 46°05'43.4"N 3°42'39.4"E

Bon à savoir : Visite de l'exploitation possible lors de la vente à la ferme le samedi matin



- 39. FAYOT SÉBASTIEN - LES JARDINS DE LUMIÈRE

Adresse de l'exploitation

Le village Auger - 03120 Arfeuilles

Type de produits

Légumes et aromatiques

« Installé depuis presque 10 ans en montagne bourbonnaise, je cultive avec amour et passion une quarantaine de légumes et plantes aromatiques faisant (re)découvrir les saveurs d'antan et d'aujourd'hui ! »

Points de vente

Vente directe à la ferme sur rendez-vous

Numéros de téléphone : +33 (0)4 70 96 02 75 - +33 (0)6 86 66 47 90

Mail : sebastienfayot@hotmail.fr

Page Facebook : Les jardins de Lumière

Coordonnées GPS : 46°06'32.1"N 3°45'11.3"E

Bon à savoir : Accueil de woofers



- 38. DEMARD GUILLAUME - HERB'ALLIÉE

Adresse de l'exploitation

Ferme des Payratons - 03150 Saint-Gérand-le-Puy

Type de produits

Légumes issus de l'Agriculture Biologique, condiments et aromates

« Vente légumes et plants issus de l'agriculture biologique. »

Points de vente

Vente à la ferme et ramassage au jardin ; Livraison possible le Samedi sur commande. Croc bio (mercredi) ; Restaurateurs : La Table d'Antoine, L'Empire Café et La Table de Marlene ; Marché de Vichy (samedi matin)

Numéro de téléphone : +33 (0)6 87 06 46 17

Mail : guillaumedemard@gmail.com

Coordonnées GPS : 46°15'52.6"N 3°29'43.9"E

Bon à savoir : Sur demande, pratique l'Ecopaturage aux alentours de Saint-Gérand-le-Puy. Visite de la ferme et ramassage du jardin sur rendez-vous.



- 40. FLOQUET CHRISTIAN - FLOQUET CHRISTIAN

Adresse de l'exploitation

Ornon - 63190 Lezoux

Type de produits

Légumes : tomates, salades, haricots, courgettes, pommes de terre, topinambours...

« Venez nous rencontrer au Grand Marché, nous travaillons en agriculture conventionnelle et raisonnée. »

Points de vente

Marché de Billom et Grand Marché de Vichy

Numéro de téléphone : +33 (0)6 14 48 86 40



- 41. GAGNOL PASCAL -
EARL FRAISES DE CHÂTELDON

Adresse de l'exploitation
12 rue des Etats-Unis – 63290 Châteldon

Type de produits
Fraise, asperges, tomates

« La passion de notre métier au service des clients avec des produits de grande qualité. »

Points de vente
Vente directe sur l'exploitation le vendredi soir de 17h à 19h ;
Présence les jours d'ouverture au Grand Marché de Vichy (sauf le jeudi) ;
Marché de Bellerive-sur-Allier (samedi matin) ;
Travail avec la plupart des bonnes tables et des distributeurs du bassin de Vichy

Numéros de téléphone : +33 (0)4 73 94 66 91 - +33 (0)6 08 46 15 76
Mail : fraisesdechateldon@gmail.com
Page Facebook : Fraises de Châteldon

Coordonnées GPS : 45°58'42.1"N 3°31'06.6"E



- 43. ISSAAD ABDELMALEK ET ÉMILIE -
LE JARDIN DES CORRES

Adresse de l'exploitation
Lieu dit les Corres – 03120 Isserpent

Type de produits
Légumes de saison

« Le Jardin des Corres, un jardin pour une agriculture vivante, sur sol vivant, sans intrants chimiques... »

Points de vente
Marché du Mayet-de-Montagne (lundi matin) ;
Vendat (tous les 15 jours) ; Vente de paniers sur commande

Numéro de téléphone : +33 (0)6 73 65 20 15
Mail : lejardindescorres@gmail.com
Page Facebook : Le Jardin des Corres

Coordonnées GPS : 46°9'20.2"N 3°37'52.9"E

Bon à savoir : Fabrication à la ferme de savons saponifiés à froid et de produits cosmétiques naturels (baumes...),
Vente sur rendez-vous (Emilie : 06 86 31 93 35).



- 42. GUERREIRO KÉVIN -
LES JARDINS DE VINZELLES

Adresse de l'exploitation
Les Brassets – 63350 Vinzelles

Type de produits
Légumes de saison

« Les Jardins de Vinzelles est une jeune exploitation qui vise à produire des légumes bio à partir de techniques respectueuses du sol et de la biodiversité. Nous commercialisons uniquement sur le territoire local. »

Points de vente
Marché des producteurs au Grand Marché de Vichy (samedi matin)

Mail : guerreiro.kevin@gmail.com
Page Facebook : Les Jardins de Vinzelles

Coordonnées GPS : 45°55'52.1"N 3°24'33.5"E

Bon à savoir : La ferme est engagée dans un projet GIEE européen de réflexion autour des questions de l'impact climatique sur les productions maraîchères.
Activité fruitière et apicole (à venir).



- 44. KLEIVER VIANNEY -
KLEIVER VIANNEY

Adresse de l'exploitation
26 allée d'Aurouer – 03250 La Chabanne

Type de produits
Légumes et myrtilles de culture bio

« Je cultive des légumes de saison depuis près de 20 ans en agriculture biologique de montagne afin de garantir des légumes sains et le plus naturel possible. »

Point de vente
Vente sur l'exploitation le jeudi de 18h à 19h (heure d'été)
et de 17h à 18h (heure d'hiver)

Numéros de téléphone : +33 (0)4 70 56 47 8 - +33(0)6 67 34 80 10
Mail : vianney.k@hotmail.fr

Coordonnées GPS : 46°2'17.5"N 3°45'21.4"E



- 45. KRAUS CLÉMENT - LE PANNEAU BLANC

Adresse de l'exploitation
Lieu-dit La Côte - 03250 Laprugne

Type de produits
Maraîchage de plein champ et sève de bouleau

« La Côte est un petit domaine en maraîchage biologique. La production de légumes de saison et de plein champ est menée simplement, et avec respect de la nature environnante. »

Points de vente
Différents magasins bio du bassin vichyssois (CrocBio ; Espace « Toubio » au Grand Marché de Vichy)
Vente directe à la ferme d'août à décembre, tous les jours de 17h à 19h.

Numéro de téléphone : +33 (0)6 99 40 98 67
Mail : lepanneaublanc.kraus@gmail.com

Coordonnées GPS : 45°59'45.6"N 3°45'24.0"E

Bon à savoir : Collaboration avec le Lycée Agricole du Mayet-de-Montagne sur la thématique de l'alimentation ; Accueil de woofers



- 47. LANDRÉ FABRICE ET RAFFIN DENIS - GAEC ÉCOJARDIN DES GRIVAUDS

Adresse de l'exploitation
3 chemin de la Goutte Naizin - 03470 Pierrefitte-sur-Loire

Type de produits
Légumes

« Légumes sur sol vivant, sans travail du sol. »

Points de vente
Bourbon-Lancy ; Vente à la ferme sur rendez-vous ;
Samedi : Grand Marché de Vichy

Numéros de téléphone : +33 (0)6 20 84 64 09 (Fabrice Landré) ;
+33 (0)7 85 19 18 81 (Denis Raffin)

Mail : contact@ecojardindesgrivauds.fr
Internet : <http://ecojardindesgrivauds.fr/>

Coordonnées GPS : 45°57'37.0"N 3°23'17.0"E



- 46. LAFARGE PHILIPPE - LAFARGE PHILIPPE

Adresse de l'exploitation
Domaine de Chavagnat - 03260 Marcenat

Type de produits
Céréales ; légumes secs ; pomme de terre ; huile colza et tournesol ;
betteraves rouges, céleris raves, carottes, oignons

« Je vous propose de l'huile de colza bio et de tournesol bio, première pression à froid pour accompagner des pommes de terre bio, produites au cœur de la forêt de Marcenat ! »

Points de vente
Vente directe à la ferme sur commande et appel ;
AMAP du Pays de Vichy ; Biocoop et CrocBio

Numéro de téléphone : +33 (0)6 72 93 26 30
Mail : piloulafarge@wanadoo.fr

Coordonnées GPS : 46°13'21.2"N 3°23'16.1"E

Bon à savoir : Sur demande, visite de l'exploitation possible



- 48. LANTEZ ISABELLE - LA FERME D'ISA

Adresse de l'exploitation
Les eaux blanches - 03300 La Chapelle

Type de produits
Légumes selon les saisons ; Œufs

« Jeune maraîchère en montagne Bourbonnaise, production en fonction des saisons et sans produit chimique. »

Points de vente
Vente directe à la ferme sur rendez-vous

Numéro de téléphone : +33 (0)6 50 30 07 54
Mail : lantez03@gmail.com
Page Facebook : La Ferme d'Isa

Coordonnées GPS : 46°04'44.1"N 3°32'38.0"E



- 49. MARECHAL SARAH - DOMAINE DES COLLINES

Adresse de l'exploitation
Les Plans Rivières - 03250 Saint-Clément

Type de produits
Légumes diversifiés de saison

*« Maraîchage au fil des saisons en agriculture biologique.
Nous travaillons en traction animale. »*

Points de vente
Marché de Saint-Clément (dimanche matin) ; Vente à la ferme
(vendredi et samedi après-midi 14h-19h) sur rendez-vous ;
Marché de Ferrières-sur-Sichon (16h-19h)

Numéro de téléphone (par SMS) : +33 (0)6 76 97 07 61
Internet : Youtube – Chroniques paysannes - Domaine des Collines
<https://www.youtube.com/watch?v=UukyFPSlyw>
Page Facebook : Le Domaine des Collines

Coordonnées GPS : 46°03'43.6"N 3°43'37.6"E

Bon à savoir : Visites à la ferme sur rendez-vous



- 50. MASSON PATRICK ET GÉRARD - MASSON PATRICK ET GÉRARD

Adresse de l'exploitation
13, rue de la Petite Viala – 03300 Creuzier-le-Vieux

Type de produits
Légumes et tous plants de légumes

*« Nous sommes installés depuis plus de 30 ans et pour
la 3^{ème} génération. Nous vous proposons différents légumes à
consommer ainsi que des plants de légumes pour votre jardin. »*

Points de vente
Pour les légumes : Grand Marché de Vichy
tous les jours d'ouverture ; Pour les plants de légumes :
vente directe à la ferme de mars à septembre

Numéro de téléphone : +33 (0)4 70 98 08 23
Mail : masson.freres@orange.fr ou patrick.masson4@wanadoo.fr

Coordonnées GPS : 46°09'23.6"N 3°24'48.2"E



- 51. MATHIEU AURÉLIE - MATHIEU AURÉLIE

Adresse de l'exploitation
Domaine de Chavagnat chez Philippe Lafarge - 03260 Marcenat

Type de produits
Maraîchage ; Pommes

*« Installée en maraîchage depuis 4 ans, je développe
ma production en m'appuyant sur des variétés anciennes et
sur la qualité gustative de mes légumes. »*

Points de vente
Vente à la ferme le mercredi après-midi et vendredi
toute la journée sur commande ;
AMAP du Pays de Vichy, CrocBio

Numéro de téléphone : +33 (0)6 08 17 86 83

Coordonnées GPS : 46°13'21.2"N 3°23'16.1"E

Bon à savoir : Possibilité d'accueil de woofers
(à voir directement avec la productrice)



- 52. MAYOUX GILLES - MAYOUX GILLES

Adresse de l'exploitation
87 route d'Hauterive - 03200 Abrest

Type de produits
Légumes (salades, haricots verts, courgettes, ...) ;
Fleurs coupées ; Fruits

« Nous travaillons en agriculture raisonnée. »

Points de vente
Mardi et Jeudi : Place de la Mairie de Vichy ;
Samedi : Grand Marché de Vichy ;
Dimanche : Place Charles De Gaulle de Vichy

Numéros de téléphone : +33 (0)4 70 59 03 36 - +33 (0)6 81 23 44 39



- 53. MOREAU ANTOINE - DOMAINE DE FRANCHESSE

Adresse de l'exploitation

Lieu-dit Château de Franchesse - 03240 Rocles

Type de produits

Fruits : pommes (26 variétés), poires, prunes, cerises ;
Jus de fruits

« Nous travaillons en arboriculture Bio depuis 3 générations. »

Points de vente

Samedi : Grand marché de Vichy ;
Croc Bio ;
Vente à la ferme

Numéros de téléphone : +33 (0)4 70 45 74 60 ; +33 (0)6 11 81 82 27

Mail : antoine.bio37@orange.fr

Coordonnées GPS : 46°26'37.1"N 3°3'6.66"E



- 55. PONSIGNON EMMANUEL - FERME MARAÎCHÈRE JARDINS ET CHEVAUX

Adresse de l'exploitation

Chez Demont - 03250 Le Mayet-de-Montagne

Type de produits

Plants ; Fruits ; Œufs ; Produits transformés
(sirops, jus et compotes de pommes)

« Avez-vous envie de changer d'air ? «Jardins et Chevaux» vous propose de découvrir un monde où le cheval de trait est acteur. »

Points de vente

Vente à la ferme sur rdv ; Marchés de producteurs

Numéro de téléphone : +33 (0)6 45 27 32 18

Mail : jardinsetchevaux@laposte.net

Internet : <https://jardinssetchevaux.com>

Page Facebook : Jardins et Chevaux

Coordonnées GPS : 46°03'01.1"N 3°36'23.9"E

Bon à savoir : Activité « Le cheval au travail » sur réservation
(Possibilité d'acheter nos produits indépendamment de l'activité proposée ci-dessus)



- 54. PATALACCI PAULA - LE POTAGER DE PAUTILOU

Adresse de l'exploitation

Lieu-dit Le Rez Buriard - 03300 Molles

Type de produits

Plants de légumes aromatiques et fleurs ; Légumes et fruits de saison

« Production de plantes et de légumes, 100% naturel et local, à l'échelle humaine, dans le respect de la nature et de ses hôtes. »

Points de vente

Vente à la ferme sur rdv ; via le site «Locavor»,
Arfeuilles (mercredi matin) ; Magasin Instinct Local

Numéro de téléphone : +33 (0)6 13 20 58 30

Mail : lepotaagerdepautilou@gmail.com

Page Facebook : le potager de pautilou

Coordonnées GPS : 46°06'15.1"N 3°32'31.1"E

Bon à savoir : Sur rendez-vous, possibilité de faire visiter la ferme pour expliquer la façon de cultiver, les semis, l'association de culture, les plants et autres traitements naturels



- 56. PRODEL ELIANE ET JEAN-CLAUDE - PRODEL ELIANE

Adresse de l'exploitation

8 place de la liberté - 03290 Ris

Type de produits

Fruits, légumes, champignons (Pleurote et Shiitakes),
confitures traditionnelles (fraise, abricot...) et
confitures de pissenlit, coquelicot, rose et noix.

« Depuis plus de 20 ans nous innovons et expérimentons notre métier, notamment avec des variétés de légumes anciennes, toujours au service et à l'écoute de notre clientèle. »

Points de vente

Au Grand Marché de Vichy tous les matins d'ouverture ;
Marché de Bellerive-sur-Allier (samedi matin)

Numéro de téléphone : +33 (0)4 73 94 61 73



- 57. ROHAUT VICKY -
LA FERME DE PRIRODA

Adresse de l'exploitation
5 impasse Barbenan Village - 03120 Droiturier

Type de produits
Maraîchage, œufs, élevage de volailles de races anciennes,
élevage de conservation en caprins et ovins

« Petite ferme en polyculture élevage, cherchant à produire
des légumes savoureux dans le respect de l'environnement. »

Points de vente
Vente directe à la ferme tous les mercredis de 17h à 20h ;
Marchés de producteurs, Grand Marché de Vichy (samedi matin)

Numéro de téléphone : +33 (0)6 56 69 10 40
Mail : contact@priroda.fr
Internet : <http://priroda.fr/>

Coordonnées GPS : 46°12'02.5"N 3°43'11.4"E

Bon à savoir : Ferme pédagogique : visite libres ou guidées
sur réservation ; Pôle équestre : pensions pré et soins,
camping relais ; Accueil de woofers



- 58. SEPTIN ANNE -
SEPTIN ANNE

Adresse de l'exploitation
Chemin de l'île Brune - 03260 Saint-Germain-des-Fossés

Type de produits
Légumes, fraises et melons

« La nature nous l'aimons, respectons-là
pour le bien-être et l'avenir de nos enfants. »

Point de vente
Marché de Cusset (samedi matin)

Numéro de téléphone : +33 (0)4 70 59 69 55



INITIATIVES LOCALES

LA PETITE FERME D'EQUIN'OX

Contact : Madame Alexandra Clément
Adresse : Lieu dit bel air - 03250
Saint-Clément
Numéro de téléphone : +33 (0)6 89 29 19 38
Mail : lapetitefermedequinox@gmail.com
Page Facebook : La petite ferme
d'équin'ox

« Venez en famille, entre amis ou en
groupe, découvrir une ferme alternative
basée sur l'entraide, le respect de la
nature et des conditions de vie animale
dans un cadre préservé. »

Bon à savoir : Visite possible tous les
jours à 10h et à 16h, sur réservation.
Tarif : 8 € /personne, gratuit pour les
moins de 3 ans.

LES JARDINS DE COCAGNE

- Maraîchage Biologique
à vocation d'insertion -

Adresse : Le Bourg - 03250 Arronnes
Numéro de téléphone : +33 (0)4 70 41 88 12
Mail : contact.cocagne.arronnes@sfr.fr
Internet : <http://jardins-de-cocagne.com>

« Vous avez besoin de légumes, ils ont
besoin de travail, ensemble cultivons
la solidarité. »

Points de vente :
Panier bio sur commande : mardi bassin de
Vichy et jeudi en Montagne Bourbonnaise
Marchés : samedis matins à Bellerive-
sur-Allier et Grand Marché de Vichy



LE VERGER CONSERVATOIRE DU VERNET

Contact : Monsieur Jean-Claude Soisson
Adresse : Mairie, Route de Cusset - 03200
Le Vernet
Numéros de téléphone : +33 (0)6 72 19 49 36
(M. Soisson) - +33 (0)6 60 93 77 73 (Mme
Parent secrétaire)
Internet : <http://www.levergerduvernet.fr>

« Association à but non lucratif qui œuvre
à la sauvegarde du patrimoine avec ses
250 variétés d'arbres fruitiers (dont 200 de
pommiers). Fabrication d'un cépage ancien :
le Saint-Pierre Doré d'Allier. »

Bon à savoir :
Présence sur les événements de l'agglomération sur demande.

INITIATIVES LOCALES

Les AMAP sont des Associations pour le Maintien d'une Agriculture Paysanne. L'objectif est de favoriser les circuits-courts et de recréer du lien entre les paysans et les consommateurs. Ces derniers s'engagent à acheter la production des agriculteurs à un prix équitable en payant par avance.

Adhésion à l'année : 10€.

AMAP D'ABREST

Contact : Madame Edith Monnot
Adresse : Mairie, Avenue de Vichy
- 03200 Abrest
Numéro de téléphone : +33 (0)6 38 73 97 29
Mail : amapdabrest1@gmail.com
Internet :
<https://amap-abrest-vichy.jimdo.com>
Point de vente :
Sur commande, le vendredi de 17h30 à 19h30 ; Possibilité de venir tester les paniers avant d'adhérer

AMAP PAYS DE VICHY

Contact : Madame Brigitte Salmon
Adresse : Centre Eric Tabarly
- 03300 Cusset
Numéro de téléphone : +33 (0)6 03 31 79 55
Mail : contact@amapvichy.org
Internet : <http://amapvichy.org>
Point de vente :
Tous les jeudis de 17h30 à 18h45
à la Galerie des Arcades à Cusset

LA FERME DE LA CÔTE

Contacts : Laurianne Roitel et Francis Morgan
Adresse : Lieu dit La Côte - 03250 Laprugne
Numéro de téléphone : +33 (0)7 50 51 42 81
Mail : lafermedelacote03@gmail.com
Page Facebook : La Ferme de Côte

profession agricole et pouvoir à terme s'installer à leur compte. D'une durée d'1 à 3 ans, le test permet donc de conforter son projet et sa capacité d'autonomie ou... de l'abandonner pour une autre voie.

Depuis février 2021, Francis et Lauriane, âgés de 29 ans, sont accueillis sur le lieu-test agricole La Côte en Montagne bourbonnaise, parcelles mises à disposition par Clément Kraus, maraîcher, en partenariat avec Vichy Communauté et Ilots Paysans.

Laurianne et Francis ont le projet de monter leur propre ferme maraîchère pour produire tout ce qu'ils mangeront, de la graine à l'assiette et le faire partager. Après 8 mois, ils ont développé la vente sur commande avec des paniers de saison chaque semaine. Ces paniers sont déposés à l'Auberge des Campanules (La Chabanne) et à l'épicerie vrac Lentilles et pois cassés (Mayet-de-Montagne).

Le test permet de sécuriser le parcours de personnes qui souhaitent exercer une



- CHAPITRE 3 -
**LES PRODUITS
LAI TIERS**

- RECETTE -
LA FROMAGÉE

Ingrédients : Une tasse de crème, 1/2 tasse de lait,
1 bol de fromage blanc non battu,
fines herbes, ail pilé, sel et poivre

Préparation : Fouetter dans une jatte la crème, le lait et
le fromage

Ajouter l'ail et les herbes

Saler et poivrer à votre convenance

Placer la jatte au centre de la table et inviter chacun de
vos convives à saucer dedans des mouillettes de pain.

Source : Gisèle Gaston, Vieilles recettes de nos campagnes,
2002, disponible sur www.memoire-du-bourbonnais.com

- 59. BONNEFILLE MARGERIE ET CHRISTOPHE - FERME DE LA VALLÉE DE CHADEFOR

Adresse de l'exploitation
Montmie - 63790 Chambon-sur-Lac

Type de produits
Fromages (Saint-Nectaire) et fromages blancs au lait cru ; Lait cru

« Producteurs depuis 4 ans, notre souhait est d'être au contact du consommateur. Notre fromage est fabriqué 2 fois par jour avant de partir en caves à proximité (10 km) et d'être affiné sur paille. »

Points de vente
Marché de producteur du Grand Marché de Vichy (samedi matin) ;
Vente directe à la ferme tous les jours de 8h à 12h et de 18h à 20h30 ou sur rendez-vous

Numéro de téléphone : +33 (0)6 82 33 24 77

Mail : fermedelavalleedechaufour@outlook.fr

Internet : <https://www.fermedelavalleedechaufour.fr/>

Page Facebook : Ferme de la Vallée de Chaufour

Coordonnées GPS : 45°33'09.0"N 2°53'18.3"E



- 61. CHAIZE NATHALIE ET SÉBASTIEN - LA FERME DU COLOMBIER

Adresse de l'exploitation
Lieu-dit Le colombier - 42130 Sail-Les-Bains

Type de produits
Fromages de chèvre fermier et charcuterie fermière ;
Fromages de brebis

« Des chèvres qui mangent de l'herbe et des cochons noirs pour vous régaler. »

Points de vente
Grand Marché de Vichy les samedis matins
à l'étage des producteurs

Numéro de téléphone : +33 (0)4 77 64 14 35

Mail : lafermeducolombier@laposte.net

Page Facebook : La ferme du colombier Nathalie et Sébastien Chaize

Coordonnées GPS : 46°14'39.0"N 3°50'34.9"E

Bon à savoir : Portes-ouvertes
le dernier week-end d'avril 1 an sur 2
avec de Fermes en Fermes



- 60. BONNEFOY VALÉRIE ET JEAN-PHILIPPE - EARL LA CHÈVRE CÉRONNAISE

Adresse de l'exploitation
Les Jumatis - 71110 Céron

Type de produits
Fromages de chèvre, faisselles, fromage de vaches et crème ;
Vente de chevreau en saison

« Nous produisons et transformons le lait de nos 200 chèvres et 6 vaches laitières principalement en fromages et un peu en crème. »

Points de vente
Vente directe à la ferme tous les jours sauf le dimanche de 17h à 19h ; Marché de Cusset (samedi matin) ; Quelques fromagers : Bruno blanc au Grand Marché de Vichy ; Maison Grenier qui fait les marchés dans la région ; Boulangerie Léna à Cusset et le Fournil de Léna à Creuzier-le-Neuf

Numéro de téléphone : +33 (0)6 74 57 11 87

Mail : la-chevre-ceronnaise@wanadoo.fr

Coordonnées GPS : 46°16'50.4"N 3°56'36.3"E



Bon à savoir : Visite d'exploitation possible sur rendez-vous



- 62. LUDOVIC CORNIL ET LUCIE ROUX - GAEC DE BARNAUDIÈRE - LAIT DÉLICIES DE LUCIE

Adresse de l'exploitation
Ferme de la Barnaudière - 03250 Arronnes

Type de produits
Vaches laitières et allaitantes ; Lait, yaourts et desserts,
crème crue, confiture de lait, faisselles et fromages ;
Viande de bœuf et veau sur commande

« Nos vaches (GAEC de Barnaudière) produisent le lait qui sera ensuite transformé par Lucie (Lait Délicies de Lucie). Nous voulons retrouver le produit naturel et faire partager le goût de la simplicité. »

Points de vente
Magasin à la ferme (mercredi 15-18h / samedi 10-12h) ; Livraison en entreprise et dans des magasins de proximité de l'agglomération (Arronnes, Busset, Saint-Yorre, Cusset, Charmeil)

Numéro de téléphone : +33 (0)6 75 24 88 73

Mail : laitdelicesdelucie@gmail.com

Page Facebook : Lait délicies de Lucie

Coordonnées GPS : 46°01'56.9"N 3°33'32.7"E



- 63. DECORET STÉPHANE - DECORET STÉPHANE

Adresse de l'exploitation
Lieu-dit Blanchot - 03120 Arfeuilles

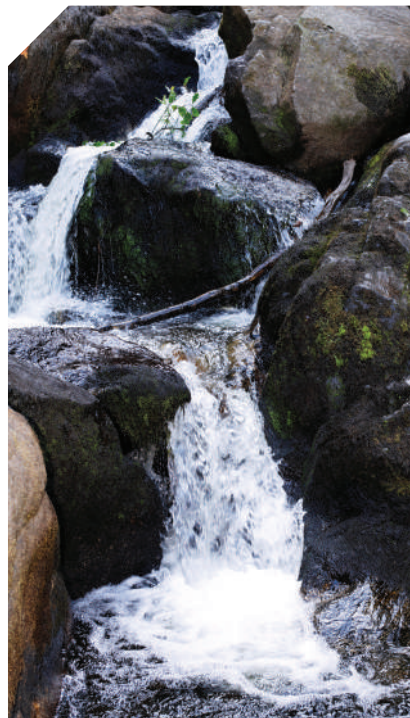
Type de produits
Fromages de chèvre

« Venez nous retrouver au Marché de Cusset tous les 15 jours. »

Points de vente
Vente à la ferme ; Marché de Cusset (samedi matin)

Numéro de téléphone : +33 (0)6 66 28 02 55

Coordonnées GPS : 46°08'37.0"N 3°46'24.1"E



- 65. GODILLOT MICHÈLE, JEAN-FRANÇOIS ET SÉBASTIEN - GAEC DE LA GODILLE

Adresse de l'exploitation
La Guillarmière - 03300 Molles

Type de produits
Fromages de chèvre sans OGM : crottins, bûches, gaperon, chèvre haut-rigottes, tome, bouchons pour l'apéritif, briques, pyramides

« L'élevage caprins comprend 120 chèvres.
Sa production laitière est transformée sur place
de façon traditionnelle et le moulage se fait toujours à la louche.
Nous faisons 9 moulages différents. »

Points de vente
Mardi : Vichy (Hôtel de ville) ;
Samedi : Cusset / Bellerive ;
Indirecte : Intermarché du Mayet ;
Vichy : Crêperie de l'opéra - Scarlett - Le Four à Bois - L'Adventure ;
Dimanche : Vichy (Place de la poste)

Numéros de téléphone : +33 (0)6 16 41 73 47 - +33 (0)6 24 10 71 49
Mail : lagodille03@laposte.net



- 64. GIRAUD EMMANUEL - GIRAUD EMMANUEL

Adresse de l'exploitation
5 rue de la Tour - Saint-Rémy-en-Rollat

Type de produits
Fromages de chèvre, viande (volaille et agneau)

« Petite ferme familiale où les animaux naissent
et grandissent de manière traditionnelle. »

Points de vente
Sur l'exploitation ; Marché de Vichy (jeudi) ;
Marché du Gaec du Champilon (Saint-Rémy-en-Rollat 2/mois)

Numéro de téléphone : +33 (0)6 63 12 50 21



- 66. KAMBER PASCALINE - PASCALINE KAMBER

Adresse de l'exploitation
14 chemin de La Forge - 03300 Molles

Type de produits
Production fermière de fromages de chèvre et de vache ;
Colis de veau et porc sur commande

« Jeune installée, je prends le relais de ma Maman,
Moussière Bernadette, pour nourrir les gens avec de bons produits ! »

Points de vente
Marché de Bellerive et Cusset le mardi ;
Marchés de producteurs, Grand Marché de Vichy (samedi matin) ;
Maison de La Vallée du Sichon ;
Marché de Ferrières-sur-Sichon le mercredi après-midi
(1 semaine sur 2)

Numéro de téléphone : +33 (0)4 70 41 82 68



- 67. MICHON CYRILLE - DOMAINE DES COLLINES

Adresse de l'exploitation
Lieu-dit Driffort - 03250 Saint-Clément

Type de produits
Fromages de chèvre et de vache, tomme de vache,
beurre, légumes, viande de veau

« Agriculture traditionnelle de montagne. »

Points de vente
Vente à la ferme (vendredi et samedi après-midi 14h-19h)
sur rendez-vous

Numéro de téléphone (par SMS) : +33 (0)6 76 97 07 61

Mail : cyrille.michon1@orange.fr

Internet : Youtube – Chroniques paysannes – Domaine des Collines
<https://www.youtube.com/watch?v=UluKyFPSlyw>

Coordonnées GPS : 46°03'43.6"N 3°43'37.6"E

Bon à savoir : Visites à la ferme sur rendez-vous



- 69. PINO CHRISTIAN ET ROSELINE - LA FERME DES AYES

Adresse de l'exploitation
La Pommerie - 03250 Saint-Clément

Type de produits
Fromages de chèvre et de brebis ;
Yaourt au lait de brebis nature et à la confiture ;
Crème dessert au lait de brebis à la vanille et au chocolat

« Production issue d'une agriculture durable et responsable. »

Points de vente
Marché du Mayet-de-Montagne (lundi matin) ;
Marchés des producteurs, Grand Marché de Vichy (samedi matin)

Numéro de téléphone : +33 (0)6 68 47 48 29

Mail : lafermedesayes@gmail.com

Page Facebook : La ferme des Ayes



- 68. ORHAN BERNADETTE ET MAXIME - GAEC DE DEMAS

Adresse de l'exploitation
Chez Demas – 03250 Arronnes

Type de produits
Producteur de fromages de chèvre et de vache ;
tomme de vache et yaourt de chèvre

« Les fromages de notre exploitation sont fabriqués avec le lait
de nos animaux (chèvres et vaches), tout naturellement ! »

Points de vente
Marchés des producteurs, Grand Marché de Vichy (samedi matin),
Saint-Yorre (mercredi matin), Saint-Germain des Fossés
(vendredi matin) ; Place de la poste Vichy (dimanche matin)

Numéro de téléphone : +33 (0)6 07 27 31 38

Page Facebook : La ferme de Demas



- 70. PRITZY MATHILDE - ENTREPRISE INDIVIDUELLE MATHILDE PRITZY

Adresse de l'exploitation
La Gièze - 03250 Ferrières-sur-Sichon

Type de produits
Chevreau en saison (février-mars) ; À venir à partir de
décembre 2019 et deux fois par an :
caissettes de 6 et 8kg de porcs élevés en plein air

« Fraîchement installés à la Gièze avec nos chèvres et
nos cochons, nous développons avec passion notre vision
d'un élevage respectueux du vivant. Et bientôt, la fromagerie... »

Point de vente
Vente directe à la ferme sur rendez-vous

Numéro de téléphone : +33 (0)6 60 77 09 97

Mail : mathildeneyrinck@yahoo.fr

Page Facebook : La Gièze

Coordonnées GPS : 46°01'56.3"N 3°39'40.8"E



Bon à savoir : Visite d'exploitation selon les disponibilités avec
atelier biberon en saison de chevreau pour les enfants



- 71. SENEPIN JEAN-YVES - LA FONT DA CHINS

Adresse de l'exploitation

12 rue de Châtel - 03250 Le Mayet-de-Montagne

Type de produits

Fromages de chèvre et de vache ; œufs de la ferme

« Nous serons heureux de vous accueillir sur la ferme pour y déguster nos fromages produits à partir du lait de nos chèvres nourries exclusivement à l'herbe, au foin séché en grange et céréales. »

Points de vente

Vente à la ferme le lundi, mardi, mercredi, jeudi et vendredi de 9h à 10h et de 18h à 19h30 ; En dehors des horaires d'ouverture, contacter le producteur pour venir sur l'exploitation ; Marché du Mayet-de-Montagne (samedi matin) ; Manifestations occasionnelles

Numéros de téléphone : +33 (0)4 70 59 39 25 - +33 (0)6 81 64 57 15

Mail : jysenepin@orange.fr

Page Facebook : Ferme de la font da chins

Coordonnées GPS : 46°04'26.4"N 3°40'17.7"E

Bon à savoir : Possibilité de visiter la ferme sur rendez-vous



- 73. VINCENT JEAN-CLAUDE ET CLAYEUX SÉVERINE - DOMAINE DE LAUDEMARIÈRE

Adresse de l'exploitation

6 rue de Laudemarière - 03300 Creuzier-le-Vieux

Type de produits

Fromages de chèvres, brebis et vaches ; Yaourts, crème, beurre, glaces ; Viande : porc et veau (caissette de 8 à 10 kg) ; agneau (entier, ½ ou au détail) ; volailles et volailles de fête (entières) ; Miel, huiles et farines

« Notre philosophie est de travailler avec la nature, avec ce qu'elle nous offre et dans son plus grand respect. »

Points de vente

Vente directe au magasin de la ferme : ouvert le samedi matin de 8h à 13h et le dimanche matin de 9h30 à 12h. Présence sur les événements occasionnels de la région.

Numéro de téléphone : +33 (0)6 98 81 35 00

Mail : domainedelaudemariere@bbox.fr

Page Facebook : Domaine de Laudemarière

Coordonnées GPS : 46°10'28.6"N 3°26'07.3"E

Bon à savoir : Visites de l'exploitation possibles sur rendez-vous



- 72. TACHON NICOLAS - EARL LES MARIOLLES

Adresse de l'exploitation

Lieu dit la Croix Blanche - 1061 Route des Atiaux - 42310 Ambierle

Type de produits

Producteur de fromages de chèvre et vache au lait cru

« Petite exploitation familiale où l'on produit des fromages de chèvre et de vache au lait cru. »

Points de vente

Vente à la ferme tous les matins (8h-12h) et après-midi (17h-18h30) ;
Dimanche (8h30-12h) ;
Grand Marché de Vichy (samedi matin) ;
Quelques marchés d'été et marchés de Noël

Numéro de téléphone : +33 (0)6 89 65 10 89

Mail : lecabrion423@orange.fr

Page Facebook : Le Cabrion



COMMENTAIRES / NOTES





- CHAPITRE 4 -
LES POISSONS

- RECETTE -
TRUITES DE RIVIÈRE À LA MEUNIÈRE

Ingrédients : 2 truites, lait frais, farine, sel, poivre, huile ou beurre, persil

Préparation : Préparer les deux truites

Les faire tremper une heure dans du lait frais

Égoutter, passer à la farine, saler, poivrer

Faire frire à l'huile ou au beurre dans une poêle sur feu modéré

A belle couleur de chaque côté, ouvrir et laisser cuire encore 10 minutes

Saupoudrer de persil haché et servir arrosé du beurre de cuisson.

Source : Au seuil de la cuisine, Tante Madelon, édition de 1944 - recette transmise par Gisèle Gaston, disponible sur www.memoire-du-bourbonnais.com

- 74. BOURGEOIS LAURENT - PISCICULTURE DU MOULIN PIAT

Adresse de l'exploitation
Le Moulin Piat - 03250 Ferrières-sur-Sichon

Type de produits
Truites fraîches, friture, truite fumée et pavés de truite frais

« Située dans un cadre exceptionnel, notre pisciculture respecte le cycle naturel des poissons avec des bassins de faibles densités et une utilisation raisonnée de traitements. »

Points de vente
Vente Directe : 8h/12h 14h/18h d'avril à septembre, sinon 9h/12h 14h/17h ; Marchés au Mayet-de-Montagne ; AMAP du Pays de Vichy

Numéro de téléphone : +33 (0)4 73 94 61 36
Mail : pisciculturemoulinpiat@hotmail.fr
Internet : <http://www.pisciculturemoulinpiat.com/>

Coordonnées GPS : 46°01'05.3"N 3°35'51.5"E

Bon à savoir : Visites de groupes sur réservation ; Parcours de pêche à la mouche sur rivière naturelle



- 75. DUSSUT LANDRY - PISCICULTURE DE FERRIÈRES SUR SICHON

Adresse de l'exploitation
Route de la Guillermie - 03250 Ferrières-sur-Sichon

Type de produits
Vente au détail de truite arc-en-ciel, truite fario, et saumon de fontaine ; Pêche de loisirs

« La pisciculture est un endroit préservé, ombragé, verdoyant et frais où il fait bon de pêcher en famille. »

Point de vente
Vente directe à la ferme

Numéro de téléphone : +33 (0)6 47 97 26 94
Mail : piscicultureferrieres03@orange.fr
Facebook : pisciculture.ferrieressursichon

Coordonnées GPS : 46°01'35.6"N 3°39'08.9"E

Bon à savoir : Possibilité de pêcher sur place en famille ; Les truites pêchées sont préparées sur demande



INITIATIVES LOCALES

TERRES DE ROA

Contacts : Luc, Claudine et Lauren Tisserand
Adresse : 7 route du Bourbonnais - 03500 Moneta-sur-Allier
Numéro de téléphone : +33 (0)4 70 42 09 43
Mail : contact@terresderoa.com
Internet : <https://www.terresderoas.com>

« Après les pionniers Luc, Claudine et Loren Tisserand du Domaine Terres de ROA, la dynamique se poursuit avec deux viticulteurs actuellement en conversion en Agriculture Biologique, pratiquant la vente directe. »



DOMAINE VITICOLE DES BÉRIOLES

Adresse : Place de l'église - 03500 Cesset
Numéro de téléphone : +33 (0)6 21 04 37 45
Mail : domainedesberioles@gmail.com
Internet : <https://lesberioles.com/>

« Jean, Sophie (sa sœur) et Jérôme (son beau-frère), vinifient et élèvent des vins sur le domaine familial depuis 2011. »

Points de vente :
Vente à la cave du lundi au samedi 9h-12h et 13h30-18h30 ; Différents distributeurs sur Vichy ; Différents Marchés de Producteurs de Pays : Châtel-Montagne

Bon à savoir :
Visite de la cave et dégustation de vin du lundi au samedi de 9h à 12h et de 13h30 à 18h30 ; Parcours « Balades en Béroles » (www.baladesenberioles.fr)



DOMAINE VITICOLE LES TERRES D'OCRE

Contacts : Eric et Valérie Nesson, Florent Barichard
Adresse : 12 rue de Gravoche - 03500 Châtel-de-Neuvre
Numéro de téléphone : +33 (0)6 84 21 93 31
Mail : lesterresdocre@orange.fr
Facebook : Nesson Barichard

« Domaine familial avec Eric, Valérie et Florent, nos vins en « Appellation Saint-Pourçain » sont issus de raisins produits sur les 20 hectares de vigne en agriculture biologique. »

Points de vente :
Vente directe sur l'exploitation sur rendez-vous ; Différents marchés de producteurs de Pays : Cusset, St Rémy en Rollat, Molles ; Vente aux caveaux

Bon à savoir :
Visite du domaine et dégustation sur demande



A close-up photograph of a wooden honey dipper being lifted from a glass jar. The dipper is dripping with golden honey, which is falling into the jar. The jar is filled with honey and has a metal clasp on its lid. The background is a wooden surface.

- CHAPITRE 5 - LES PRODUITS DE LA RUCHE

En plus des agriculteurs et des producteurs dont leur cœur de métier est de nous nourrir, il existe aussi des ouvrières qui participent à l'éclosion de nos fruits et légumes : **les abeilles !**

Afin de rendre visible ce maillon important de la chaîne alimentaire, **Vichy Communauté** développe et essaime des **ruchers pédagogiques**.

Petits et grands pourront donc découvrir le monde invisible de la ruche et l'organisation rigoureuse des essaims.

Le premier rucher pédagogique est installé à Cusset aux Jardins de la Contrée de Gauvin, des visites sont d'ores et déjà possibles : **contactez le Pôle Environnement Education de la ville de Cusset au +33 (0)6 89 22 89 27.**

- 76. BEYSSAC PIERRE-JEAN - LE RUCHER DE LA REINE NOIRE

Adresse de l'exploitation
51, route de Quinssat - 03200 Abrest

Type de produits

Miel (Acacia, de fleurs, de châtaigner, de montagne) ; propolis ; pollen ; produits transformés bio (nougat, pain d'épices, brioche et barre de céréales au miel...)

« En Agriculture Biologique depuis 10 ans par conviction, je suis adhérent au Conservatoire de l'Abeille Noire en Combrailles (CANEC) d'où les essaims sont issus et où j'ai suivis plusieurs formations. »

Points de vente

Vente directe sur l'exploitation sur rendez-vous ; Biocoop et CrocBio

Numéro de téléphone : +33 (0)6 77 09 54 35

Mail : pierre-jean.beyssac@orange.fr

Internet : en cours de création

Coordonnées GPS : 46°05'49.5"N 3°27'17.6"E



- 78. COULON MARIE-JO ET JEAN-PHILIPPE - LES RUCHERS DE LA MONTAGNE BOURBONNAISE

Adresse de l'exploitation
Balichard - 03250 Arronnes

Type de produits

Différents miels selon type de récolte et produits de la ruche

« Nous récoltons du miel depuis plus de 30 ans. »

Points de vente

Vente directe sur l'exploitation sur rendez-vous ;
En dépôt-vente : Association Ferrières Demain, Les Amis de la Montagne Bourbonnaise (Mayet-de-Montagne), La Grande Crèmerie (Grand Marché de Vichy), Restaurant le 16 Arts (Châtel-Montagne) ; Différents marchés d'été

Numéro de téléphone : +33 (0)4 70 41 84 53

Internet : Site internet de Bienvenue à la Ferme

Coordonnées GPS : 46°01'59.2"N 3°35'17.7"E



- 77. BLANZAT MARIE-PIERRE - LE RUCHER DE MARIE

Adresse de l'exploitation
Lieu-dit les eaux - 03500 Lafeline

Type de produits

Miel, petits gâteaux secs, nougat, pain d'épices, propolis de grattage

« Apicultrice, je vous propose des produits de la ruche ainsi que des petites gâteaux de ma fabrication. »

Point de vente

Grand Marché de Vichy (les samedis matins)

Numéro de téléphone : +33 (0)6 25 89 59 39

Mail : lespetitsgateauxdemarie@gmail.com

Facebook : Le Rucher de Marie



- 79. GOMEZ ALEXANDRE - GOMEZ ALEXANDRE

Adresse de l'exploitation
Grandval - 03270 Busset

Type de produits

Miel ; Pollen ; Bougie et nougats

« Issu de la diversité florale de la Montagne Bourbonnaise, le miel que je produis provient d'un environnement protégé. Nature et saveur sont au rendez-vous. »

Points de vente

Vente directe sur l'exploitation sur rendez-vous ;
Marché de Bellerive-sur-Allier (mardi matin)

Numéro de téléphone : +33 (0)6 12 94 67 95

Mail : gomezalex@hotmail.fr

Coordonnées GPS : 46°04'07.3"N 3°30'26.3"E



- 80. PARAN THIMOTHÉE -
LES CHOUETTES DE LA MADELEINE

Adresse de l'exploitation
Aurouer - 03250 La Chabanne

Type de produits
Produits de la ruche (miel, propolis, cire) ; Plantes médicinales et aromatiques (tisanes, encens artisanaux, aromates)

« Située à 650m d'altitude, dans une nature riche et préservée, on travaille sur la ferme uniquement à la main selon les principes de la permaculture et de l'agroécologie, dans le respect du sol et du vivant. Nos produits sont entièrement naturels. »

Points de vente
Vente directe à la ferme (prévenir à l'avance) ; via le site «Locavor» ; Auberge Les Campanules (La Chabanne) ; Épicerie Au Bon Panier (Saint-Nicolas-Les-Biefs) ; Lentilles et pois cassés (Mayet-de-Montagne) ; Biocoop

Numéros de téléphone : +33 (0)4 70 56 41 16 - +33(0)6 78 56 85 86

Mail : t-paran@live.fr

Internet : <https://t-paran.wixsite.com/chouettesdemadeleine>

Page Facebook : Les chouettes de la Madeleine

Coordonnées GPS : 46°2'17.2"N 3°45'21.7"E



- 82. RENARD CHRISTOPHE -
L'HERMITAGE DU MONT BOGDO

Adresse de l'exploitation
La petite Chassagne - 03250 Nizerolles

Type de produits
Miel de caractère : acacia, érable, sycomore, tilleul, chataignier, fleurs sauvages de nos prairies

« Apiculteur éco responsable installé depuis 2003, qui a planté plus de 10000 arbres mellifères pour maintenir les abeilles dans un environnement protégé. Aujourd'hui, je suis heureux de vous proposer des miels de caractère. »

Points de vente
Vente sur l'exploitation (appeler pour connaître les horaires d'ouverture) ;
Marchés événementiels : Le Vernet ; La Loge-des-Gardes

Numéro de téléphone : +33 (0)6 60 36 93 93

Mail : mont.bogdo@gmail.com

Internet : <https://www.montbogdo.com>

Coordonnées GPS : 46°6'1.9"N 3°40'6.5"E



- 81. PREBET LUCIE -
MONTAGNE DU SOIR

Adresse de l'exploitation
Rue de la République - 03120 Arfeuilles

Type de produits
Miel et pain d'épices

« Le goût du vrai miel. »

Points de vente
Vente directe à la ferme plutôt en fin d'après-midi sur rendez-vous ; Mayet-de-Montagne (lundi matin) et Cusset (samedi matin) ;
Marchés de producteurs ponctuels

Numéro de téléphone : +33 (0)6 84 99 05 38

Mail : montagnesdusoir@live.fr

Coordonnées GPS : 46°01'59.2"N 3°35'17.7"E

Bon à savoir : Marque Montagne du soir



- 83. TIMAL JEAN-NOËL -
DOMAINE LES RUCHERS DES BOIS

Adresse de l'exploitation
Lieu-dit Morel - 03120 Arfeuilles

Type de produits
Miel

« Produit de montagne. »

Points de vente
Grand Marché de Vichy

Numéro de téléphone : +33 (0)6 01 77 57 59

Mail : domainelesruchersdesbois@gmail.com



INITIATIVES LOCALES

PODARNO

Contact : Monsieur Arnaud Fournier
Adresse : 28 rue de Touraine - 03300 Cusset
Numéro de téléphone : +33 (0)6 80 58 68 73
Mail : contact@podarno.fr
Internet : www.podarno.fr
Page Facebook : Podarno
Page Instagram : Lepodarno

« Je travaille uniquement avec des produits locaux sur plusieurs gammes de produits bio : des petits pots pour bébé, des soupes et des légumineuses. Je propose aussi de la transformation pour les agriculteurs locaux. »

Points de vente :
Différents magasins bio de la région Auvergne-Rhône-Alpes

ATELIER DE DÉCOUPE

Contact : Monsieur Roger Mesnier
Adresse : Lieu-dit Randier - 03250 Ferrières-sur-Sichon
Numéro de téléphone : +33 (0)6 11 01 07 63
Mail : mesnier.decoupe@outlook.com
Internet : <http://www.mesnierdecoupe.fr/>

« Faisant le lien entre les éleveurs, l'abattoir, le consommateur, l'objectif de l'atelier est de privilégier le commerce de proximité en découpant et conditionnant la viande en vrac ou mise sous vide des producteurs locaux en vente directe. »

BRASSERIE DU PÈRE SAINT'OY

Contact : Madame Sarah De Saint-Oyant
Adresse : Le Cluziaud - 03290 Diou
Numéros de téléphone : +33 (0)6 24 55 89 61 - +33 (0)6 11 30 46 31
Mail : contact@lasaintoy.fr
Internet : www.lasaintoy.fr

« La Saint-Oy est une bière artisanale à l'ancienne, inspirée d'histoire et de voyages, destinée aux amateurs de plaisirs nouveaux et authentiques. »

Points de vente :
Vente directe ; Dans un rayon de 60 km : petits commerces, épicerie, commerces de produits régionaux, moyennes surfaces et jardinerie ; Marché de producteurs

Bon à savoir :
Vente directe à la brasserie sur rendez-vous

PAF BRASSEURS

Contact : Monsieur Patrick Derne
Adresse : 11 rue Saturnin Arloing - 03300 Cusset
Numéro de téléphone : +33 (0)7 88 03 66 24
Mail : pafbrasseurs@gmail.com
Page Facebook : Paf Brasseurs

« Deux « jeunes » retraités se sont lancés le défi de fabriquer La Bière de Cusset au sein d'un joli bâtiment dans le cœur historique de la ville. Les PAF se feront un plaisir d'expliquer le brassage. »

Point de vente :
Vente directe à la brasserie

Bon à savoir :
Vente à emporter ou dégustation sur place, en terrasse ou en intérieur. Pour qui veut consommer autre chose que de la bière : carte de consommations variées, chaudes ou fraîches, et certains soirs planches de charcuterie.

MICROBRASSERIE ARTISANALE « SAINT NICOLAS DA BIÈRE »

Contact : Monsieur Nicolas Galliani
Adresse : 32 route du forez - 03250 Saint-Nicolas-des-Biefs
Numéro de téléphone : +33 (0)6 42 95 70 58
Mail : saintnicolasdabiere@yahoo.com
Internet : www.lasaintoy.fr

« Installée depuis 2013, cette microbrasserie atypique est aussi micromusée brassicole, microdisquaire. »

Points de vente :
Vente sur place ; marchés de produits locaux

Bon à savoir :
Visite à partir du mercredi, sur rendez-vous



- CHAPITRE 6 -
LES INSOLITES

- RECETTE -
CONFITURE DE COURGETTES ET AGRUMES

Ingédients : 2 kg d'oranges ou de pamplemousses ou
1 kg de chaque en mélange, 1 kg de courgette pelée,
2 kg de sucre, zestes d'un fruit

Préparation : *Peler à vif les fruits (bien enlever les peaux blanches qui sont amères surtout dans le pamplemousse), les couper en quartiers et laisser macérer dans le sucre toute la nuit.*

Le lendemain couper les courgettes en tranches et les incorporer aux fruits et au sucre qui commencent à fondre.

Porter à ébullition et cuire en remuant souvent avec la cuillère de bois. La cuisson dure environ 1 h à 1 h 30, la courgette faisant beaucoup d'eau. Contrôler la cuisson en laissant refroidir quelques cuillerées dans une assiette sur le bord de la fenêtre.

Pendant ce temps ébouillanter les pots et les sécher.

Passer au moulin à légumes cette confiture, vous obtiendrez alors une marmelade parfaite.

Mettre en pot, fermer et retourner celui-ci, ou alors laisser refroidir, couler de la paraffine ou encore déposer un papier sulfurisé trempé dans l'eau de vie sur la confiture.

Source : Source Gisèle Gaston, Le bistrot de Joséphine, 2019, disponible sur www.memoire-du-bourbonnais.com

- 84. CARITE REBECCA - CHANTONS LA TERRE

Adresse de l'exploitation
Chez Mazioux - 03250 Ferrières-sur-Sichon

Type de produits

Plantes aromatiques et médicinales, tisanes, vergers, huiles et vinaigres aromatisés, cosmétiques et savons à base de plantes médicinales, bouquets garnis, macérât, plants de légumes et aromatiques

« Dans une Montagne Bourbonnaise encore préservée nous nous appliquons à cultiver, cueillir et transformer des plantes aux 1000 saveurs et vertus, tout en préservant la biodiversité. »

Points de vente

Vente directe sur rendez-vous; Marchés des producteurs, Grand Marché de Vichy (1 samedi matin/2); Autres marchés de terroir dans l'année

Numéro de téléphone: +33 (0)7 70 30 95 18
Mail: chantonslaterre@outlook.fr
Internet: <http://www.chantonslaterre.com>
Page Facebook: Chantons la terre

Coordonnées GPS: 46°00'13.0"N 3°39'52.3"E



Bon à savoir: Visite de la ferme possible sur rendez-vous



- 85. CLAVEL VIRGINIE - LES JARDINS DES HURLEVENTS

Adresse de l'exploitation
Rue Louis Neillot, Site Les Hurlevents - 03200 Le Vernet

Type de produits

Plantes vivaces

« Production et vente d'une grande diversité de plantes vivaces adaptées au climat de la région. Originales, sculpturales, couvre-sol, graminées, aux fleurs et feuillages très décoratifs. »

Point de vente

Vente sur l'exploitation

Numéro de téléphone: +33 (0)6 12 13 20 46
Mail: clavelvi@wanadoo.fr
Internet: <http://www.plantes-vivaces-hurlevents.com/>
Page Facebook: Les Jardins des hurlevents

Coordonnées GPS: 46°6'13.5"N 3°27'12.6"E



- 86. FAYET BERNARD - LE SAFRAN DE MARIE

Adresse de l'exploitation
La Guenille, chemin des pucets - 03220 Trezelles

Type de produits

Safran, bulbes et produits safranés élaborés avec des fruits de sa production ou d'autres producteurs locaux (confitures, vinaigre, sel, sirop, miel, thé noir, whisky «Le Nectar de Druide»...)

« Passionnés par cette culture, nous nous évertuons à faire connaître les subtilités de cette épice extraordinaire et à la rendre accessible pour tous. »

Points de vente

Vente directe à la ferme sur rendez-vous; Vente par internet; Marchés saisonniers: Producteurs de Pays, les jeudis de Vichy; Autres événements et manifestations ponctuels

Numéro de téléphone: +33 (0)6 67 69 57 22
Mail: anne-marie.fayet@sfr.fr
Internet: <http://www.safranmaisonfayet.com>
Page Facebook: lesafrandemarie.com

Coordonnées GPS: 46°19'36.3"N 3°36'20.8"E



Bon à savoir: Visite gratuite de la floraison en octobre



- 87. GAYET MAGALI ET JEAN-CLAUDE - JEAN-CLAUDE GAYET

Adresse de l'exploitation
13, rue des Joncs - 03110 Saint-Rémy-en-Rollat

Type de produits

Plantes aromatiques et médicinales, culture céréalière, farine, huiles

« Ferme conduite en agriculture biologique et de façon autonome biodynamique. »

Points de vente

Vente directe à la ferme sur rendez-vous; La ruche qui dit oui à Saint-Rémy-en-Rollat et Bellerive-sur-Allier; AMAP du Pays de Vichy

Numéro de téléphone: +33 (0)6 78 79 40 40
Mail: jcgayet03@orange.fr

Coordonnées GPS: 46°11'44.1"N 3°23'51.9"E

Bon à savoir: Visite de ferme possible sur rendez-vous



- 88. GERARD ARNAUD -
LES CHAMPIGNONS DE VERNUSSE

Adresse de l'exploitation
 1 Le Rechat - 03390 Vernusse

Type de produits
 Champignons frais et transformés

« *Producteur de champignons (pleurotes, shiitakés et pholiotas du peuplier) installé depuis septembre 2019 à Vernusse.* »

Points de vente
 Vente directe à la ferme ; Marchés de Vichy (jeudi et dimanche matin) ; Marchés des producteurs ; via le site «Locavor» et «La Ruche qui dit oui».

Numéro de téléphone : +33 (0)7 60 11 08 70
Mail : leschampignonsdevernusse@gmail.com
Internet : www.leschampignonsdevernusse.com
Page Facebook : Les champignons de Vernusse

Coordonnées GPS : 46°16'16.7"N 2°59'10.8"E

Bon à savoir : Champignons cultivés sans aucun traitement.



- 90. VIAL MICKAEL -
VIA L'ESCARGOT

Adresse de l'exploitation
 Rebirière - 03250 Nizerolles

Type de produits
 Produits à base d'escargots : toastinette, escargots en coquille ou en croustille, boudins blancs d'escargots et court-bouillonné ; Rillettes, terrine et viande d'autruche

« *Désireux de développer une relation de confiance avec notre clientèle, nos escargots sont élevés en totale liberté puis transformés et vendus sans colorant ni conservateur.* »

Points de vente
 Vente directe sur rendez-vous ; Evènements ponctuels

Numéro de téléphone : +33 (0)6 62 46 67 45
Mail : contact@vialescargot.fr - **Internet :** www.vialescargot.fr

Coordonnées GPS : 46°06'16.0"N 3°37'43.6"E

Bon à savoir : Visite d'exploitation possible sur rendez-vous ; Chaque année Fête de l'escargot le premier week-end de juin ; Membre du réseau Bienvenue à la Ferme ; Elevage d'autruches en cours



- 89. ROCHE CHRISTINE ET ROMAIN -
LES ATELIERS DE LA GRANGE

Adresse de l'exploitation
 Lieu-dit Les Barlets - 03250 Arronnes

Type de produits
 Plantes aromatiques et médicinales
 fruits rouges transformés confiture/sirops,
 escalopes végétales

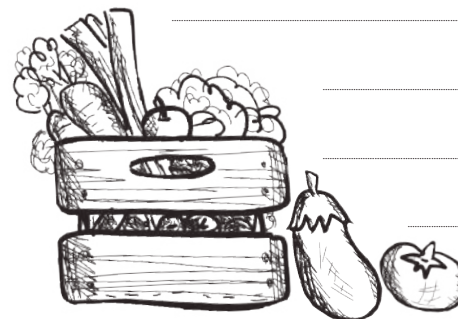
« *Situés à 600m d'altitude en Montagne Bourbonnaise, notre production est certifiée par Ecocert en Agriculture Biologique par la marque « Simple » pour les plantes aromatiques et médicinales.* »

Points de vente
 La Ruche qui dit Oui (Bellerive-sur-Allier, Saint-Rémy-en-Rollat...);
 via le site «Locavor»; Epicerie de produits régionaux ; Marchés d'été (Les jeudis de Vichy) et autres foires ponctuelles

Numéro de téléphone : +33 (0)6 61 24 09 65
Mail : c3r@orange.fr



COMMENTAIRES / NOTES



.....

.....

.....

.....

.....

.....

.....

.....

.....

.....

INITIATIVES LOCALES

LENTILLES ET POIS CASSÉS

Contact : Madame Mélanie Dru
Adresse : 13 rue Francisque Drifford - 03250 Le Mayet de Montagne
Numéro de téléphone : +33 (0)6 34 53 89 42
Mail : lentillesetpoiscasses@gmail.com
Page Facebook : Lentilles et Pois cassés

« Petite épicerie de village proposant de la vente de produits alimentaires, cosmétiques et ménagers en vrac ou en contenants consignés. Privilégiant les produits locaux et/ou issus de l'agriculture biologique. »

Bon à savoir :
Lundi, mercredi à samedi 8h30-12h30/14h-19h (avril à octobre) puis jusqu'à 18h30 (novembre à mars) ; Dimanche 8h30-12h ; Mardi : fermé. Réception de légumes de la montagne bourbonnaise : lundi, mercredi et samedi

LOCAVOR

Contact : Madame Léa Guinard
Numéro de téléphone : +33 (0)6 74 73 01 03
Page Facebook : Locavor Allier

« Notre plateforme permet de commander auprès des producteurs et artisans proches de chez vous et de les récupérer chaque semaine dans un point de distribution voisin. Il vous suffit de vous inscrire dans une communauté Locavor près de chez vous pour retrouver les produits locaux proposés. »

Bon à savoir :
Distribution à Vichy (jeudi), Parking voie sud du Stade Darragon (vente ouverte du vendredi au mardi soir : locavor.fr/252)
Saint-Germain-des-Fossés (mercredi) de 17h à 19h, Place de la Libération (vente ouverte du jeudi au lundi soir : locavor.fr/349)

CROC BIO

Contact : Madame Marine Charles
Adresse : 32 rue de Romainville - 03300 Cusset
Numéro de téléphone : +33 (0)4 70 97 04 69
Mail : crocbiocontact@gmail.com
Internet : www.crocbio.fr / [site drive](http://site.drive) : www.crocbio.mescoursesdrive.fr
Page Facebook : [crocbio.cusset](https://www.facebook.com/crocbio.cusset)
Page Instagram : [crocbio.cusset](https://www.instagram.com/crocbio.cusset)

« Magasin biologique indépendant existant depuis 25 ans, nous proposons des produits : frais, secs, liquides, fruits et légumes, hygiènes, cosmétiques, respectueux de l'environnement et dans un esprit d'équité. L'objectif est de favoriser les produits locaux. »

Bon à savoir :
Mardi au jeudi 9h30-13h et 15h-19h ; vendredi au samedi 9h30-19h / Présence de naturopathe plusieurs fois dans le mois. Nous proposons un service de préparation de commande et livraison (plus d'informations par téléphone) ; service drive

BIOCOOP

Contact : Monsieur Jérôme Bafoil
Adresse : 7 avenue Fernand Auberger - 03700 Bellerive-sur-Allier
Numéro de téléphone : +33 (0)4 70 58 34 27
Mail : contact@biocoop-bellerive.fr
Internet : www.biocoop-bellerive.fr
Page Facebook : Biocoop La Belle Rive

« Large choix de produits issus de l'agriculture biologique : fruits et légumes de saison, charcuterie et fromage à la coupe, épicerie sèche et sucrée, produits en vrac, produits cosmétiques et entretien de la maison. 20% de l'offre est composée de produits locaux biologiques sélectionnés dans un rayon de 150 km maximum autour du magasin. Nous avons à cœur le développement de l'agriculture biologique en travaillant avec des producteurs locaux. »

Bon à savoir :
Notre équipe dynamique vous accueille du lundi au samedi. Lundi 14h30-19h ; mardi au jeudi 9h-13h et 14h-19h ; vendredi et samedi 9h-19h

INSTINCT LOCAL

Contact : Monsieur Pierre-Bernard Escot
Adresse : 33 avenue de Vichy - 03200 Abrest
Numéro de téléphone : +33 (0)4 70 98 28 58
Mail : contact@instinct-local.fr
Internet : www.instinct-local.fr
Page Facebook : [Instinct Local](https://www.facebook.com/InstinctLocal)

« Commerce indépendant de produits locaux et de produits Bio : fruits et légumes, épiceries, boissons, crèmerie, fromage,

charcuterie, viande, confiserie, compléments alimentaires, produits soins et entretien. Priorité à la qualité du produit, la plus naturelle possible, et produits locaux principalement de la région Auvergne. »

Bon à savoir :
Horaires : lundi 15h - 19h30 ; mercredi 9h30 - 12h30 ; mardi, jeudi, vendredi et samedi 9h30-19h30 en continu



INITIATIVES LOCALES

LA MIE QUI ROULE

Contact : Monsieur Sébastien Frédéric

Adresse : 9 route de Vendat - 03110 Saint-Pont

Numéro de téléphone : +33 (0)7 60 97 02 51

Mail : lamiequiroule@gmail.com

Page Facebook : La mie qui roule

Page Instagram : la_mie_qui_roule

Type de produits

Pain au levain

« Passionné de boulangerie, d'agronomie, de nutrition et de médecine holistique, c'est tout naturellement que mon projet s'inscrit dans une logique de développement durable. Nos matières premières sont issues de fournisseurs locaux, adeptes d'une agriculture respectueuse de l'environnement. »

Points de vente :

Fournil de Saint-Pont ; Domaine de Laudemarière à Creuzier-le-Neuf ; Ferme de Layat à Trézelles ; Épicerie des Halles à Vichy

PAIN DE SAINT MENOUX

Contact : Monsieur Benoît Guillot

Adresse : 6 place de la croix - 03210 Saint-Menoux

Numéro de téléphone : +33 (0)4 70 43 96 63

Mail : painsaintmenoux@gmail.com

Internet : Site en construction

Type de produits

Pains, pâtisseries, viennoiseries, biscuits... bio

« Depuis 1982, notre boulangerie artisanale propose, une large gamme de pains au levain naturel, de viennoiseries, de plats salés, biscuits et pâtisseries bio. Nous travaillons avec notre meunier installé à Chatelus et toute notre attention est portée sur la qualité de nos produits. Nous recherchons donc le plus possible des producteurs locaux ou, à défaut, des grossistes spécialisés dans le BIO depuis plus de 30 ans. »

Points de vente :

Magasin à Saint Menoux et Marché de Vichy (samedi matin)

Bon à savoir :

Nous sommes également présents chez de nombreux magasins bio sur Montluçon, Moulins, Bourges, Clermont-Ferrand et Nevers.

LE FOURNIL BIO POMME DE MIE

Adresse : 28 chemin la varenne du Léry - 03700 Bellerive-sur-Allier

Numéro de téléphone : +33 (0)6 07 91 69 38

Mail : antoinemiceli@yahoo.fr

Internet : www.pommedemie.com

Type de produits

Pains (épeautre, engrain, aux graines, complet, seigle, baguette tradition) et viennoiseries 100% bio et sur levain

« Nous faisons le choix d'une gamme courte pour vous proposer des produits de qualité chaque jour. Nous travaillons exclusivement sur levain : matière vivante très sensible aux variations climatiques avec de longues fermentations pour offrir des goûts et des textures incomparables. »

Points de vente :

Vente directe à Cusset (lundi au samedi) 7h-13h ; Le Grand Marché de Vichy (mardi au dimanche) 7h-13h (+lundis fériés)

Bon à savoir :

Bio certifié VERITAS

LE FOURNIL DES BALLETS

Contact : Monsieur Daniel Houttekens

Adresse : 3 chemins des Ballets - Lieu dit «Les Ballets» - 03120 Lapalisse

Numéro de téléphone : +33 (0)6 41 88 69 56

Mail : daniel.houttekens@gmail.com

Internet : Site en construction

Type de produits

Façonnage à la main sur table de hêtre, fermentation longue ; grande variété de pains et viennoiserie biologique et biodynamique 100% au levain naturel bio ; Pains et brioches sans gluten bio

« Cuisson au feu de bois avec un four romain de qualité alimentaire. »

Points de vente :

AMAP de Cusset et Grand Marché de Vichy et vente au Fournil.

Bon à savoir :

À découvrir dans «Tronche de pain, le guide des pains qu'ont d'la gueule» - édition de l'Épuration.

SAS CLÉMENT / MOULIN DE GRIBORY

Adresse : Lieu dit Moulin Gribory - 03120 Châtelus

Numéro de téléphone : +33 (0)4 70 55 01 24

Mail : moulin.gribory@gmail.com

Internet : www.moulin-gribory.com

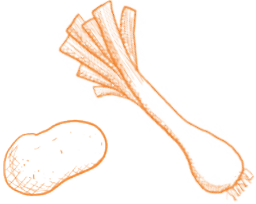
céréales de l'agriculture biologique, la mouture à façon pour les paysans boulangers et la fabrication d'huile de noix et noisette.»

Bon à savoir :

Vente directe au moulin 8h-12h et 14h-18h (lundi au jeudi) ; 8h-12h et 14h-17h (vendredi)

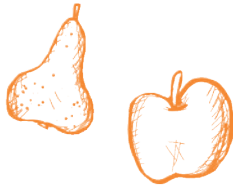
JANVIER

- Kiwi • Poire • Pomme
- Betterave • Carotte
- Céleri • Champignon de Paris • Chou • Chou de Bruxelles • Chou-fleur
- Courge • Cresson • Endive
- Épinard • Mâche • Navet
- Oignon • Panais
- Poireau • Potiron • Salsifis
- Topinambour



FÉVRIER

- Kiwi • Poire • Pomme
- Betterave • Carotte
- Céleri • Champignon de Paris • Chou • Chou de Bruxelles • Chou-fleur
- Cresson • Endive
- Épinard • Mâche • Navet
- Oignon • Panais
- Poireau • Salsifis
- Topinambour



MARS

- Kiwi • Poire • Pomme
- Betterave • Carotte
- Céleri • Champignon de Paris • Chou
- Chou de Bruxelles
- Chou-fleur • Cresson
- Endive • Épinard • Navet
- Oignon • Panais
- Poireau • Radis



JUILLET

- Abricot • Cassis
- Cerise • Figue • Fraise
- Framboise • Groseille
- Myrtille • Prune
- Ail • Artichaut
- Aubergine • Blette
- Champignon de Paris
- Concombre • Courgette
- Fenouil • Haricot vert
- Laitue • Maïs • Petit pois
- Poivron • Tomate



AOÛT

- Abricot • Cassis • Figue
- Framboise • Groseille
- Mirabelle • Mûre
- Myrtille • Poire • Pomme
- Prune • Quetsche
- Ail • Artichaut
- Aubergine • Blette
- Champignon de Paris
- Concombre • Courgette
- Fenouil • Haricot vert
- Laitue • Maïs
- Poivron • Tomate



SEPTEMBRE

- Figue • Mirabelle • Mûre
- Myrtille • Noisette • Noix
- Poire • Pomme • Prune
- Quetsche • Raisin
- Reine Claude
- Ail • Artichaut
- Aubergine • Blette
- Brocoli • Carotte
- Chou-fleur • Champignon de Paris • Concombre
- Courge • Courgette
- Cresson • Épinard
- Fenouil • Haricot vert
- Laitue • Maïs
- Oignon • Poireau
- Poivron
- Potiron
- Tomate



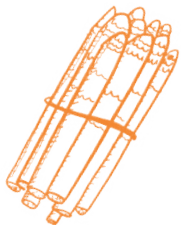
- CALENDRIER DES FRUITS ET LÉGUMES DE SAISON -

Que signifie consommer local ?

- ★ Soutenir les producteurs de mon territoire
- ★ Limiter le déplacement des produits que je consomme
- ★ Respecter les cycles de la nature en mangeant des produits de saison

AVRIL

- Pomme • Rhubarbe
- Asperge • Champignon de Paris • Cresson
- Endive • Épinard
- Fenouil • Navet
- Oignon • Poireau
- Radis



MAI

- Fraise • Rhubarbe
- Artichaut • Asperge
- Champignon de Paris
- Concombre • Courgette
- Cresson • Épinard
- Laitue • Navet
- Petit pois • Radis



JUIN

- Abricot • Cassis
- Cerise • Fraise
- Framboise • Groseille
- Rhubarbe
- Artichaut • Asperge
- Aubergine • Blette
- Champignon de Paris
- Concombre • Courgette
- Fenouil • Haricot Vert
- Laitue • Petit pois
- Poivron • Radis • Tomate



OCTOBRE

- Châtaigne • Coing • Figue
- Noisette • Noix • Poire
- Pomme • Quetsche • Raisin
- Ail • Betterave • Blette
- Brocoli • Carotte • Céleri
- Champignon de Paris
- Chou • Chou de Bruxelles
- Chou-fleur • Concombre
- Courge • Courgette
- Cresson • Échalote
- Endive • Épinard
- Fenouil • Haricot vert
- Mâche • Navet
- Oignon • Panais
- Poireau
- Potiron



NOVEMBRE

- Châtaigne • Kiwi
- Noisette • Poire • Pomme
- Ail • Betterave • Brocoli
- Carotte • Céleri
- Champignon de Paris
- Chou • Chou de Bruxelles • Chou-fleur
- Courge • Cresson
- Échalote • Endive
- Épinard • Fenouil
- Mâche • Navet • Oignon
- Panais • Poireau • Potiron
- Salsifis • Topinambour



DÉCEMBRE

- Kiwi • Poire • Pomme
- Ail • Betterave • Carotte
- Céleri • Champignon de Paris • Chou
- Chou de Bruxelles
- Chou-fleur • Courge
- Cresson • Échalote
- Endive • Épinard • Mâche
- Navet • Oignon • Panais
- Poireau • Potiron
- Salsifis • Topinambour



GLOSSAIRE

Dans ce guide des producteurs possèdent des labels particuliers.
En voici un éclairage pour comprendre de quoi il s'agit.

AB : AGRICULTURE BIOLOGIQUE



Mode de production respectant des pratiques environnementales (limitation du recours aux intrants), la biodiversité (exclusion de l'usage des OGM), le bien-être animal et la préservation des ressources naturelles en fonction d'une réglementation issue d'un cahier des charges européens et français.



AOP : APPELLATION D'ORIGINE PROTÉGÉE

Signe européen qui garantit que toutes les étapes de production ont été effectuées selon un savoir-faire reconnu sur un terroir particulier, une même aire géographique.



IGP : INDICATION GÉOGRAPHIQUE PROTÉGÉE

Signe européen qui garantit qu'au moins une des étapes de production, transformation ou élaboration du produit soit réalisée dans une aire géographique déterminée ; Pour le vin, toutes les étapes doivent être réalisées dans la même aire géographique.



LABEL ROUGE

Signe national distinguant les produits dont les conditions de production ou de fabrication illustrent un niveau de qualité gustative supérieure aux autres produits du même type habituellement commercialisés.



MARQUE « SIMPLES » POUR PLANTES À PARFUM AROMATIQUES ET MÉDICINALES

Marque attribuée aux producteurs respectant un Cahier des Charges spécifique attribuée et contrôlée par le Syndicat Simples, garantissant une production respectueuse de l'environnement et identifiée botaniquement.



NATURE ET PROGRÈS

Attribution contrôlée par l'association éponyme respectant un cahier des charges et une charte mettant en avant des critères environnementaux, éthiques et sociaux permettant d'inscrire le producteur dans une démarche globale et participative en lien avec les consommateurs.



ENTREPRISE AGRICOLE À RESPONSABILITÉ LIMITÉE

C'est une société civile à objet agricole, dotée de la personnalité morale, créée dans le but de donner à l'exploitation agricole une autonomie patrimoniale et de conserver un éventuel caractère familial.
C'est aujourd'hui la forme sociale la plus répandue en agriculture.

EARL

GROUPEMENT AGRICOLE D'EXPLOITATION EN COMMUN

C'est une société civile de personnes permettant à des agriculteurs associés la réalisation d'un travail en commun dans des conditions comparables à celles existant dans les exploitations de caractère familial. Ce GAEC peut également avoir pour objet la vente en commun du fruit du travail des associés.

GAEC

AGENDA DES MANIFESTATIONS



MARCHÉS HEBDOMADAIRES

- Lundi matin -

- ★ Mayet-de-Montagne

- Du mardi au dimanche -

- ★ Grand Marché de Vichy de 7h à 13h

- Mardi matin -

- ★ Bellerive-sur-Allier
(Place de la Source Intermittente)
- ★ Vichy (Place de l'Hôtel de Ville)

- Mardi après-midi -

- ★ Arronnes (jardins de cocagne)

- Mardi soir -

- ★ Cusset

- Mercredi matin -

- ★ Arfeuilles
- ★ Saint-Yorre (Halle du marché)
- ★ Vichy (Foire autour du Grand Marché)

- Mercredi après-midi -

- ★ Bellerive-sur-Allier (Ferme Modèle)

- Jeudi matin -

- ★ Vichy (Place de l'Hôtel de Ville)

- Vendredi matin -

- ★ Saint-Germain-des-Fossés
- ★ Hauterive vendredi soir

- Samedi matin -

- ★ Cusset
- ★ Vichy, mezzanine du Grand Marché de Pays :
marché des producteurs
- ★ Bellerive-sur-Allier
(Place de la Source Intermittente)

- Dimanche matin -

- ★ Abrest
- ★ Mariol
- ★ Saint-Rémy-en-Rollat (2^{ème} dimanche de chaque mois)
- ★ Vichy (Place Charles de Gaulle)
- ★ Saint-Clément

MARCHÉS DE SAISON

- ★ De mai à septembre :
marché le mercredi après-midi
à partir de 16h
à Ferrières sur Sichon

- ★ De avril à octobre :
les marchés mollois à Molles

- ★ D'avril à octobre :
marché tous les dimanches
à Saint-Clément

La Chambre d'Agriculture de l'Allier vous propose les Marchés des Producteurs de Pays, exclusivement réservés aux producteurs fermiers et artisans locaux. Ces points de vente directe aux consommateurs sont de véritables lieux d'accueil, chaleureux et colorés.

Retrouvez-les chaque année* de mai à septembre sur les communes de :

- | | |
|------------------------|---------------------|
| ★ Arronnes | ★ Cusset |
| ★ Châtel-Montagne | ★ Creuzier-le-Vieux |
| ★ Hauterive | ★ Molles |
| ★ Saint-Rémy-en-Rollat | ★ Vendat |

* Les lieux et la période peuvent évoluer d'une année à l'autre.

Plus d'info sur : www.allier.chambre-agriculture.fr



ÉVÉNEMENTS PONCTUELS

Si vous organisez un évènement qui ne figure pas dans cet encart, n'hésitez pas à nous contacter (alimentation@vichy-communaute.fr)

- Avril -

- ★ Tous les derniers dimanches : fête de la Saint-Georges au Vernet

- Mai -

- ★ Fête des fleurs à Billy (entre le 15 et le 30)
- ★ Fête des jardins à Saint-Yorre (le 8 mai)
- ★ 1^{er} mai Foire de Molles

- Juin -

- ★ Début du mois : Foire bio à Abrest
- ★ Week-end de la Saint-Jean : foire agricole au Mayet-de-Montagne
- ★ Fin juin : fête de la fraise à Saint-Germain-des-Fossés
- ★ Marché des saveurs au Vernet

- Juillet -

- ★ 14 juillet : fête du pain à Arronnes
- ★ Fête des artisans à Ferrières-sur-Sichon
- ★ Dernier week-end : Fête du saucisson à Ferrières-sur-Sichon

- Septembre -

- ★ Fête de la ruralité à Cusset
- ★ Tous les 2^{èmes} dimanches : fête du pain à Magnet

- Octobre -

- ★ Fête des jardins à Arronnes
- ★ Fête de la pomme au Vernet

- Décembre -

- ★ Week-end du mois : marché des producteurs à Châtelus



INDEX DES PRODUCTEURS PAR COMMUNE

Commune	CP	NOM	Prenom	Organisme	Chapitre du carnet	N° dans guide	Page
Abrest	03200	BEYSSAC	Pierre-Jean	Le Rucher de la Reine Noire	Chapitre Produits de la ruche	76	68
Abrest	03200	MAYOUX	Gilles	Mayoux Gilles	Chapitre Fruits et légumes	52	45
Ambierle	42310	TACHON	Nicolas	EARL Les Mariolles	Chapitre Produits laitiers	72	60
Arfeuilles	03120	BAIN	Carole	La ferme du Garet	Chapitre Viandes	1	16
Arfeuilles	03120	BONIFASSI BOSI	Marion Christian	GAEC du Toine	Chapitre Viandes	5	18
Arfeuilles	03120	DECORET	Dominique et Stephane	Decoret Stéphane	Chapitre Produits laitiers	63	56
Arfeuilles	03120	FAYOT	Sebastien	Les Jardins de Lumière	Chapitre Fruits et légumes	39	39
Arfeuilles	03120	LEPINEUX	Alexandra	Ferme Euréka	Chapitre Viandes	22	26
Arfeuilles	03120	PREBET	Lucie	Montagne du soir	Chapitre Produits de la ruche	81	70
Arfeuilles	03120	TIMAL	Jean-Noël	Domaine les Ruchers des Bois	Chapitre Produits de la ruche	83	71
Arzonnes	03250	CORNIL ROUX	Ludovic Lucie	GAEC de Barnaudière - Lait délices de Lucie	Chapitre Produits laitiers	62	55
Arzonnes	03250	COULON	Marie-Jo et Jean-Philippe	Les ruchers de la Montagne Bourbonnaise	Chapitre Produits de la ruche	78	69
Arzonnes	03250	ORHAN	Bernadette et Maxime	GAEC de Demas	Chapitre Produits laitiers	68	58
Arzonnes	03250	ROCHE	Christine et Romain	Les Ateliers de la Grange	Chapitre Insolites	89	78
Barrais-Bussolles	03120	GRANGE	Delphine	Ferme de la Chassaigne	Chapitre Viandes	20	25
Bellerive-sur-Allier	03700	AUBERGER	Denis	Auberger Denis La Ferme Modèle	Chapitre Fruits et légumes	33	36
Bost	03300	BUSSY	Francoise et Yves	La Ferme des Ardaillons	Chapitre Viandes	8	19
Busset	03270	GOMEZ	Alexandre	Gomez Alexandre	Chapitre Produits de la ruche	79	69
Céron	71110	BONNEFOY	Valerie et Jean Philippe	EARL La Chèvre Céronnaise	Chapitre Produits laitiers	60	54
Chambon-sur-Lac	63790	BONNEFILLE	Margerie et Christophe	Ferme de la Vallée de Chauffeur	Chapitre Produits laitiers	59	54
Châteldon	63290	GAGNOL	Pascal	EARL Fraises de Châteldon	Chapitre Fruits et légumes	41	40
Châtel-Montagne	03250	COMBES	Laurène	Le Potager des Narcos	Chapitre Fruits et légumes	37	38
Châtel-Montagne	03250	KRAUS	Clément	Le Panneau Blanc	Chapitre Fruits et légumes	45	42
Creuzier-le-Neuf	03300	RIEUF	Julien	Volailles Fermières Bio	Chapitre Viandes	29	30
Creuzier-le-Vieux	03300	MASSON	Patrick et Gerard	Masson Patrick et Gérard	Chapitre Fruits et légumes	50	44
Creuzier-le-Vieux	03300	RIBES	Laurent	Domaine de Fleury	Chapitre Viandes	28	29
Creuzier-le-Vieux	03300	VINCENT	Severine et Jean-Claude	Domaine de Laudemarière	Chapitre Produits laitiers	73	61

Commune	CP	NOM	Prenom	Organisme	Chapitre du carnet	N° dans guide	Page
Cusset	03300	BIGAY	BIGAY Christiane	EARL Olivier Bigay	Chapitre Viandes	4	17
Cusset	03300	COPEP BONNELYE	Elodie et Emeric Jacky	GAEC Copet Bonnelye	Chapitre Viandes	10	20
Cusset	03300	DEBOUT	Nicolas	Elevage Nicolas Debout Ferme de La Ronze	Chapitre Viandes	12	21
Cusset	03300	DELAVAL	Béatrice et Christian	Les Acarins	Chapitre Viandes	13	22
Cusset	03300	RIEUF	Remi et Edith	EARL Rieuf Rémi	Chapitre Viandes	30	30
Droiturier	03120	BRÉRAT	Hervé	Ferme Brérat Hervé	Chapitre Viandes	7	19
Droiturier	03120	ROHAUT	Vicky	La Ferme de PRIRODA	Chapitre Fruits et légumes	57	48
Espinasse-Vozelle	03110	GOULLOUX	Eric	Goulloux Eric	Chapitre Viandes	19	25
Espinasse-Vozelle	03110	PLAZENET	Karine	Plazenet Karine	Chapitre Viandes	25	28
Ferrières-sur-Sichon	03250	GONACHON	Franck	Randier Farm	Chapitre Viandes	18	24
Ferrières-sur-Sichon	03250	BOURGEOIS	Laurent	Pisciculture du Moulin Piat	Chapitre Poissons	74	64
Ferrières-sur-Sichon	03250	CARITÉ	Rebecca	Chantons la Terre	Chapitre Insolites	84	76
Ferrières-sur-Sichon	03250	DUSSUT	Landry	Pisciculture de Ferrières-sur-Sichon	Chapitre Poissons	75	64
Ferrières-sur-Sichon	03250	PRITZY	Mathilde	Entreprise individuelle Mathilde Pritzzy	Chapitre Produits laitiers	70	59
Gennetines	03400	MARTY	Nathalie et Olivier	Les Volailles Bio de Gennetines	Chapitre Viandes	23	27
Isserpent	03120	ISSAAD	Abdelmalek	Le Jardin des Corres	Chapitre Fruits et légumes	43	41
Isserpent	03120	DAVID	Gauthier	David Gauthier	Chapitre Viandes	11	21
La Chabanne	03250	KLEIVER	Vianney	Kleiver Vianney	Chapitre Fruits et légumes	44	41
La Chabanne	03250	PARAN	Thimothée	Les Chouettes de la Madeleine	Chapitre Produits de la ruche	80	70
La Chapelle	03300	LANTEZ	Isabelle	La Ferme d'Isa	Chapitre Fruits et légumes	48	43
La Chapelle	03300	NOIRETERRE	Olivier	Noireterre Olivier	Chapitre Viandes	24	27
Lafeline	03500	BLANZAT	Marie-Pierre	Le Rucher de Marie	Chapitre Produits de la ruche	77	68
Le Mayet-de-Montagne	03250	PONSIGNON	Emmanuel	Ferme maraichère Jardins et Chevaux	Chapitre Fruits et légumes	55	47
Le Mayet-de-Montagne	03250	SENEPIN	Jean-Yves	La Font Da Chins	Chapitre Produits laitiers	71	60
Le Monestier	63890	PREVOST	Benoît	Prévost Benoît	Chapitre Viandes	27	29
Le Vernet	03200	CLAVEL	Virginie	Les Jardins des hurlevants	Chapitre Insolites	85	76
Lezoux	63190	FLOQUET	Christian	Floquet Christian	Chapitre Fruits et légumes	40	39
Marcenat	03260	LAFARGE	Philippe	Lafarge Philippe	Chapitre Fruits et légumes	46	42
Marcenat	03260	MATHIEU	Aurélie	Mathieu Aurélie	Chapitre Fruits et légumes	51	45
Mariol	03270	ROLLAND	Stéphanie	La Ferme du Frety	Chapitre Viandes	31	31
Molles	03300	GODILLOT	Michèle Jean-Francois et Jean-Sébastien	GAEC de la Godille	Chapitre Produits laitiers	65	57
Molles	03300	KAMBER	Pascaline	Pascaline Kamber	Chapitre Produits laitiers	66	57

Commune	CP	NOM	Prenom	Organisme	Chapitre du carnet	N° dans guide	Page
Molles	03300	PATALACCI	Paula	Le Potager de Pautilou	Chapitre Fruits et légumes	54	46
Nizerolles	03250	BRAT	Julien	Les œufs de Julien	Chapitre Viandes	6	18
Nizerolles	03250	COMPAGNAT	Viviane, Jean-Claude et Sebastien	GAEC Ferme de Gayère	Chapitre Viandes	9	20
Nizerolles	03250	RENARD	Christophe	L'hermitage du Mont Bogdo	Chapitre Produits de la ruche	82	71
Nizerolles	03250	VIAL	Mickaël	Via L'escargot	Chapitre Insolites	90	79
Pierrefitte-sur-Loire	03470	LANDRÉ RAFFIN	Fabrice Denis	GAEC Ecojardin des Grivauds	Chapitre Fruits et légumes	47	43
Ris	03290	PRODEL	Eliane et Jean-Claude	Prodel Eliane	Chapitre Fruits et légumes	56	47
Rocles	03240	MOREAU	Antoine	Domaine de Franchesse	Chapitre Fruits et légumes	53	46
Sail-Les-Bains	42130	CHAIZE	Nathalie et Sébastien	La Ferme du Colombier	Chapitre Produits laitiers	61	55
Saint-Gérand-le-Puy	03150	DEMARD	Guillaume	Herb'Alliée	Chapitre Fruits et légumes	38	38
Saint-Clément	03250	MARECHAL	Sarah	Domaine des Collines	Chapitre Fruits et légumes	49	44
Saint-Clément	03250	MICHON	Cyrille	Domaine des Collines	Chapitre Produits laitiers	67	58
Saint-Clément	03250	PINO	Christian et Roseline	La Ferme des Ayes	Chapitre Produits laitiers	69	59
Saint-Didier-en-Donjon	03130	BERGER	Jacques	GAEC de Champodon	Chapitre Viandes	3	17
Saint-Étienne-de-Vicq	03300	GIRAUD COURSOL GIRAUD	Pascal Daniel Marie-Christine	GAEC des Landes	Chapitre Viandes	17	24
Saint-Gérand-De-Vaux	03340	PLOUSSARD	Marie	La ferme des Courtins	Chapitre Viandes	26	28
Saint-Gérand-Le-Puy	03150	FARJAUD	Jérôme	La Ferme Farjaud	Chapitre Viandes	15	23
Saint-Germain-des-Fossés	03260	CHABANON	Denise	Denise Chabanon	Chapitre Fruits et légumes	36	37
Saint-Germain-des-Fossés	03260	SEPTIN	Anne	Anne Septin	Chapitre Fruits et légumes	58	48
Saint-Rémy-en-Rollat	03110	AUGER GIRAUDET	Joris Héloïse	Les Terres Noires	Chapitre Fruits et légumes	34	36
Saint-Rémy-en-Rollat	03110	BENY	Julien	Julien Beny	Chapitre Viandes	2	16
Saint-Rémy-en-Rollat	03110	FAYARD	Sebastien	EARL Fayard	Chapitre Viandes	16	23
Saint-Rémy-en-Rollat	03110	GAYET	Magali et Jean-Claude	Jean-Claude Gayet	Chapitre Insolites	87	77
Saint-Rémy-en-Rollat	03110	GIRAUD	Emmanuel	Emmanuel Giraud	Chapitre Produits laitiers	64	56
Saint-Rémy-en-Rollat	03110	LACROIX	Eric	GAEC du Champilon	Chapitre Viandes	21	26
Sanssat	03150	DEMARET	Laurence et Bernard	Demaret Bernard et Laurence	Chapitre Viandes	14	22
Seuillet	03260	SOUDAN	Guillaume et Maud	EARL de Bellecour	Chapitre Viandes	32	31
Trézelles	03220	FAYET	Bernard	Le Safran de Marie	Chapitre Insolites	86	77
Valfleury	42320	BONJOUR	Marc	Bonjour Marc	Chapitre Fruits et légumes	35	37
Vernusse	03390	GERARD	Arnaud	Les Champignons de Vernusse	Chapitre Insolites	88	78
Vinzelles	63350	GUERREIRO	Kévin	Les jardins de Vinzelles	Chapitre Fruits et légumes	42	40



- MON CARNET -
**DES PRODUCTEURS
LOCAUX**
- ÉDITION 2022 -

QUELLE ALIMENTATION VOULONS-NOUS POUR DEMAIN ?

Construits en toute transparence et basés sur la confiance, ce guide et sa charte de valeurs illustrent l'engagement des producteurs locaux pour vous fournir des produits sains et de qualité au quotidien. Découvrez ces professionnels installés ou vendant sur l'agglomération en circuit court via un intermédiaire ou en vente directe.

Vous êtes producteur en circuit de proximité ?

Contactez-nous pour rejoindre la prochaine édition de ce guide !



VICHYCOMMUNAUTÉ

9 Place Charles-de-Gaulle
CS 92 956

03 209 Vichy Cedex

Tel : +33(0)4 70 96 57 00

alimentation@vichy-communaute.fr
www.vichy-communaute.fr



PRÉFET
DE LA RÉGION
AUVERGNE-
RHÔNE-ALPES



PROJET ALIMENTAIRE TERRITORIAL

**L'EUROPE
S'ENGAGE**
en AUVERGNE - Rhône-Alpes
avec le FEADER



Projet Alimentaire Territorial

MANGER MIEUX

ur enjeu local !

Engageons-nous !



- MON CARNET -
**DES PRODUCTEURS
 LOCAUX**
 - ÉDITION 2022 -

QUELLE ALIMENTATION
 VOULONS-NOUS
 POUR DEMAIN ?

Construits en toute transparence
 et basés sur la confiance,
 ce guide et sa charte de valeurs
 illustrent l'engagement
 des producteurs locaux pour
 vous fournir des produits sains
 et de qualité au quotidien.
 Découvrez ces professionnels
 installés ou vendant sur
 l'agglomération en circuit court
 via un intermédiaire ou
 en vente directe.

Vous êtes producteur
 en circuit de proximité ?

Contactez-nous
 pour rejoindre la prochaine
 édition de ce guide !



9 Place Charles-de-Gaulle
 CS 92 956
 03 209 Vichy Cedex
 Tel : +33(0)4 70 96 57 00
 alimentation@vichy-communaute.fr
 www.vichy-communaute.fr



MON CARNET DES PRODUCTEURS LOCAUX

- ÉDITION 2022 -

- MON CARNET -
**DES PRODUCTEURS
 LOCAUX**

- ÉDITION 2022 -



VICHYCOMMUNAUTÉ

Projet Alimentaire Territorial
MANGER MIEUX

un enjeu local

www.vichy-communaute.fr - www.facebook.com/VichyCommunaute

