



L'ESPACE VTT GRAND' R

SPORT ET TOURISME DE PLEINE NATURE EN MONTAGNE BOURBONNAISE

DOSSIER DE PRESSE

9 AVRIL 2025

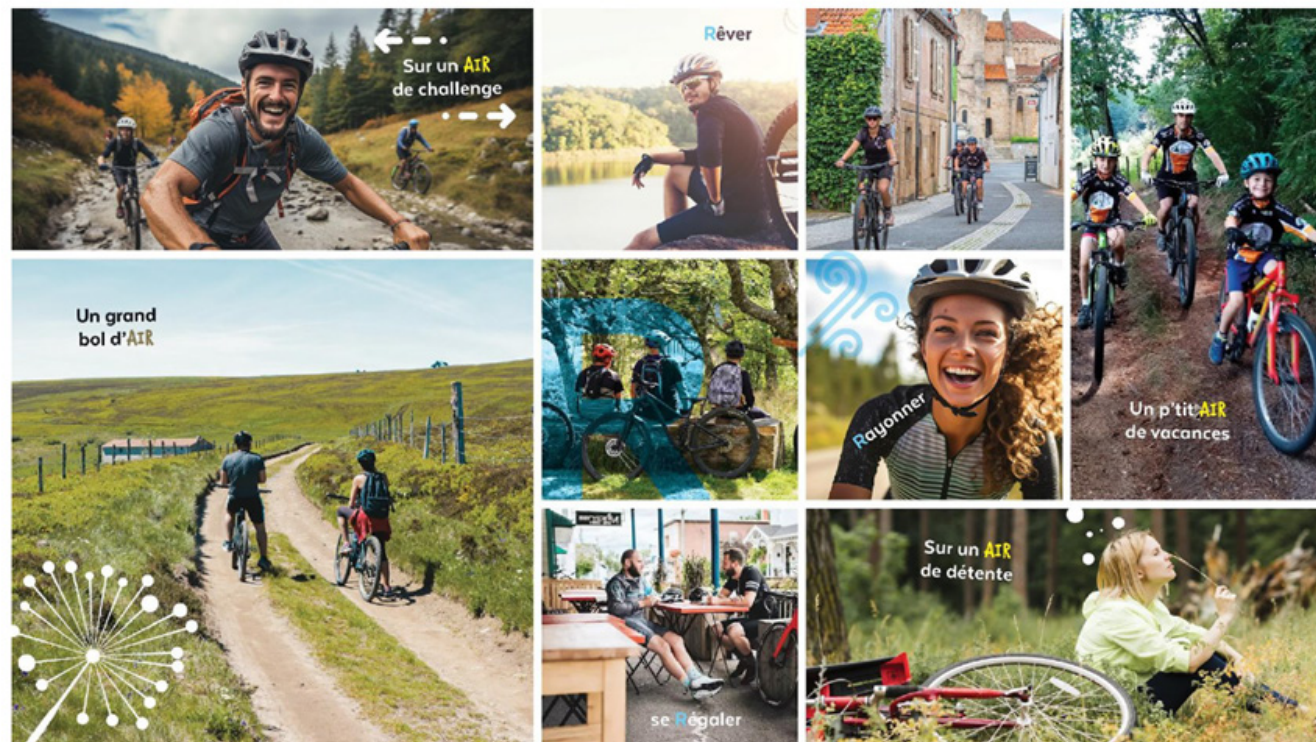
POSE DE LA PREMIÈRE PIERRE DU PÔLE SPORTIF
PLEINE NATURE DU MONTONCEL

VICHY COMMUNAUTÉ AFFIRME SON APPARTENANCE À L'ESPACE VTT GRAND' R ET DÉPLOIE UNE STRATÉGIE DE TOURISME DE PLEINE NATURE AMBITIEUSE EN MONTAGNE BOURBONNAISE

Forte de la richesse de son environnement naturel en Montagne Bourbonnaise, Vichy Communauté accélère sa transformation en destination privilégiée pour les activités de pleine nature. Au cœur de cette dynamique, le développement du VTT se positionne comme un axe majeur, porté par « Destination Grand'R » et une offre novatrice conçue pour séduire un large public, des passionnés les plus exigeants aux familles en quête d'aventures douces.

VICHY COMMUNAUTÉ, PORTE D'ENTRÉE DE L'ESPACE VTT GRAND' R : UN TERRAIN DE JEU XXL

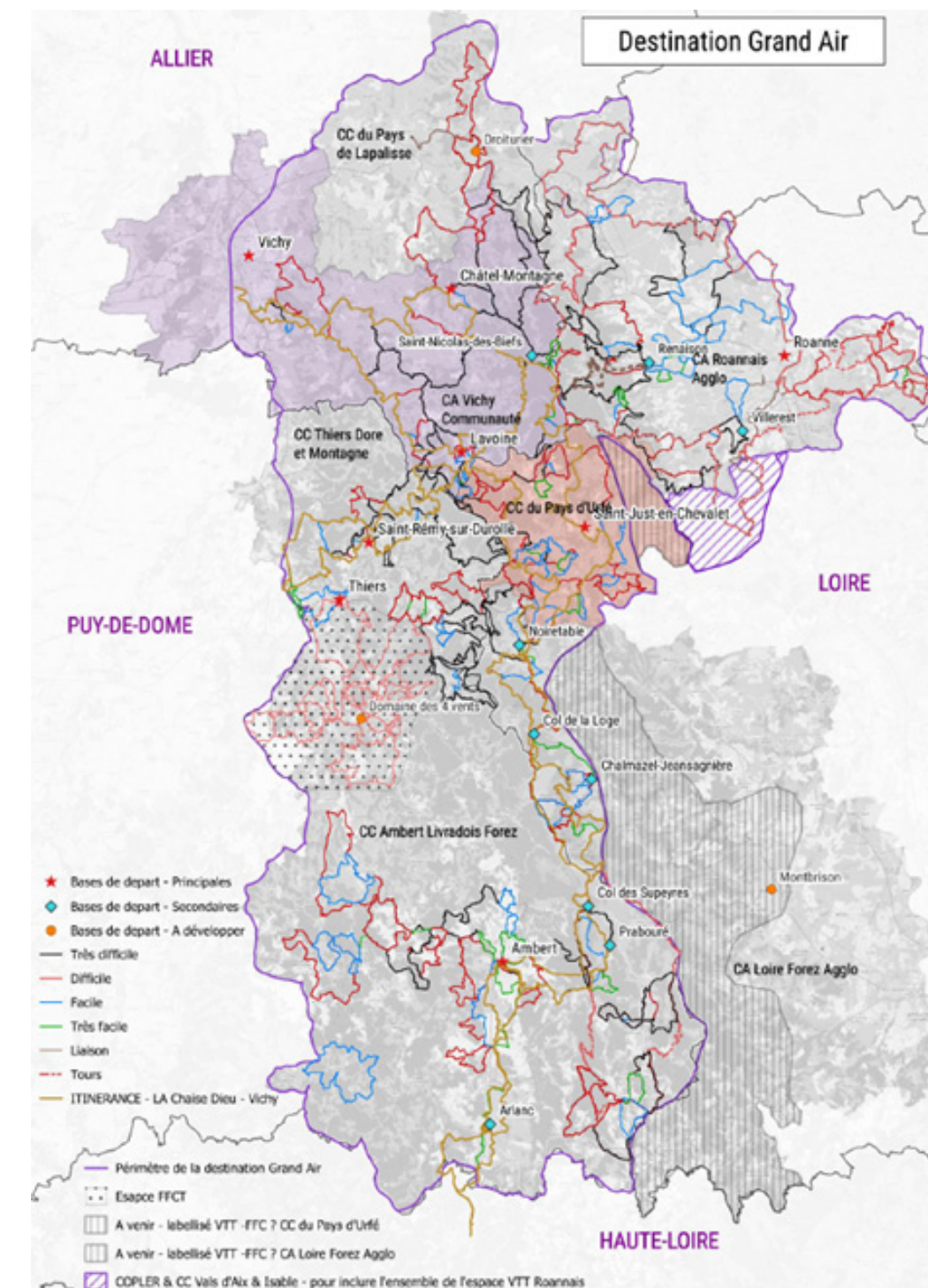
En 2022, « L'Espace VTT Vichy Montagne Bourbonnaise » intègre officiellement « Destination Grand'R », le plus vaste espace VTT labellisé FFC de France, idéalement situé entre Lyon et Clermont-Ferrand. Ce réseau offre désormais aux visiteurs un accès direct à 4 500 kilomètres de circuits VTT balisés et entretenus, répartis sur quatre territoires complémentaires : le Massif des Bois Noirs, le Parc Naturel Régional du Livradois-Forez, la Montagne Bourbonnaise et la Côte Roannaise.



Cette démarche de développement du VTT s'inscrit pleinement dans les orientations stratégiques de la Région Auvergne-Rhône-Alpes en matière de valorisation des sports de nature et de soutien au tourisme durable. De plus, elle répond à une tendance forte et bien établie de la pratique du VTT, tant pour les loisirs que pour la compétition.

Afin d'assurer un développement cohérent et durable de l'offre VTT sur l'ensemble de « Destination Grand'R », un plan d'actions triennal est en cours de déploiement (2025-2028). Ce plan stratégique vise à structurer le marketing et la promotion, à garantir un aménagement homogène et adapté aux besoins des pratiquants sur l'ensemble des territoires partenaires, et à mettre en place un suivi qualité rigoureux des circuits afin de pérenniser la labellisation FFC/FFCT. Ce plan d'actions est piloté conjointement par les offices de tourisme (dont Vichy Destinations), les intercommunalités concernées (dont Vichy Communauté), les départements partenaires du Puy-de-Dôme, de l'Allier et de la Loire, ainsi que la Région Auvergne-Rhône-Alpes, témoignant d'une volonté collective de faire de « Destination Grand'R » une référence nationale du VTT.

Plus d'informations : <https://destinationgrandair.com>



UN NOUVEAU CIRCUIT EMBLÉMATIQUE SUR LES TRACES DU TACOT DE LA MONTAGNE BOURBONNAISE AU CŒUR DE DESTINATION GRAND’R

Pour marquer son appartenance à « Destination Grand’R » et valoriser son patrimoine, Vichy Communauté investit dans la création d’un circuit VTT original et chargé d’histoire. Empruntant l’ancienne voie ferrée du « Tacot » de la Montagne Bourbonnaise et longeant les berges du Sichon, cet itinéraire inédit assurera une liaison douce entre Vichy et le site du Montoncel à Lavoine. Cette initiative favorisera également l’arrivée de pratiquants par le train à Vichy, une option de mobilité de plus en plus prisée.

Ce nouveau tracé patrimonial devrait permettre l’appropriation de la pratique VTT par les habitants jusqu’en Montagne Bourbonnaise.



VICHY RANDO & VTT : VOTRE GUIDE NUMÉRIQUE AU SEIN DE L’ESPACE GRAND’R

Réveillez l’aventurier qui sommeille en vous, laissez place à la nature. Découvrez les paysages au cours d’une randonnée à pied, en VTT à assistance électrique ou à cheval et (re)connectez-vous à Dame Nature.

Parce que notre territoire est un immense terrain de jeu pour le sportif que vous êtes, nous avons créé pour vous une application gratuite : Vichy Rando et VTT

Vous y trouverez toutes les activités de pleine nature que vous pouvez pratiquer à Vichy et dans ses environs pendant vos vacances.

LA LOGE DES GARDES, À LA CROISÉE DES ESPACES VTT

Mise en lumière récemment avec l’arrivée du Paris Nice (mars 2025), la Loge des Gardes (Laprugne) est un pôle d’attraction incontournable à la croisée des chemins de l’espace Grand’R. Vichy Communauté souhaite le valoriser en accompagnant les différents propriétaires du site à l’image de l’Hôtel de la Loge qui a repris son activité en 2024.

Une réflexion est également en cours avec l’ONF pour lever les freins à l’implantation de nouveaux opérateurs et redonner tout son sens à cette station chère au cœur des habitants.

LE MONTONCEL : UN PÔLE NATURE & SPORTIF 4 SAISONS AU CŒUR DE L’ESPACE VTT GRAND’R

Point culminant de l’Allier au sein de la Montagne Bourbonnaise, le site du Montoncel se métamorphose pour devenir un véritable épicerie des activités de pleine nature et de « Destination Grand’R ». À 1 h 40 de Lyon, Le Montoncel, magnifique spot de pleine nature, veut attirer tous les pratiquants de VTT, débutants ou confirmés grâce à plusieurs parcours. L’un d’eux, labellisé par la Fédération Française de Cyclisme, ouvrira le site aux spécialistes mondiaux de la discipline. Un nouvel élan pour la belle dynamique sportive de Vichy Communauté.



Il se dotera tout d’abord d’un **bâtiment d’accueil multifonctionnel** (fin des travaux prévue premier trimestre 2026) proposant la location de VTT, skis et raquettes, un coin restauration ainsi que des sanitaires et vestiaires accessibles gratuitement. Cet équipement sera idéal pour l’accueil de pratiquants individuels, l’organisation de stages ou de manifestations sportives y compris de haut niveau.

L’hébergement sur place sera développé avec la création de :

- deux écolodges de 6 personnes
- trois gîtes de 12 places chacun réunissant des chambres 2 ou 4 personnes, avec un espace cuisine partagé.

Une démarche éco-responsable sera au cœur du projet, avec l’intégration des principes du développement durable et une attention particulière sera portée à l’accessibilité pour les personnes en situation de handicap (label Tourisme et Handicap).

Un **stade VTT** moderne et polyvalent, conçu pour répondre aux attentes des pratiquants viendra compléter l'offre avec notamment :

- Un Pumptrack (parcours ludique) accessible dès le plus jeune âge et aux experts pour perfectionner leur technique.
- Un Espace VTT ludique offrant des zones d'apprentissage et de progression pour améliorer l'équilibre, les sauts et la maniabilité.
- Un Stade XCO (VTT Crosscountry), circuit exigeant pour les entraînements, l'accueil des écoles et clubs VTT, et l'organisation de compétitions de haut niveau.



Respect environnemental

L'environnement naturel du site du foyer du Montoncel est son principal point d'attractivité. La mise en place d'une offre complète et attractive devra s'intégrer dans ce cadre préservé sans le dénaturer. Des efforts particuliers ont été fait pour prendre en compte la notion de développement durable dans la conception des bâtiments d'accueil et d'hébergement (label Clé verte) mais aussi dans la conception des nouveaux itinéraires.

UN BÉLVÉDÈRE OFFRANT UNE VUE IMPRENNABLE SUR L'ESPACE VTT GRAND'R

Pour magnifier l'expérience au sommet du Montoncel (point culminant du Département), l'aménagement d'un belvédère est en réflexion. Ce point d'observation privilégié permettrait aux VTTistes et aux autres visiteurs de contempler les paysages grandioses de la Montagne Bourbonnaise, s'affirmant comme l'un des plus beaux points de vue de « Destination Grand'R » où les plus chanceux pourront apercevoir le sommet enneigé du Mont Blanc.



LA VIA FERRATA DE CHÂTEL-MONTAGNE : UNE AVENTURE VERTICALE AUX PORTES DE L'ESPACE GRAND'R

L'offre de pleine nature de Vichy Communauté s'enrichit également avec la via ferrata de Châtel-Montagne, située sur le site de Grand Bois, qui ouvrira ses portes le 8 mai 2025. Cette activité, entre randonnée et escalade, permet de progresser en sécurité sur une paroi rocheuse équipée (câbles, échelles, etc.). Accessible dès 8 ans, elle propose six parcours de difficulté variable et deux tyroliennes spectaculaires (100 et 250 mètres). Une passerelle offre une alternative pour ceux qui souhaitent éviter les tyroliennes. La sécurité est primordiale, avec l'obligation d'utiliser du matériel spécifique et la possibilité de faire appel à des guides professionnels.

Règlement et informations sur : vichy-communaute.fr/via-ferrata/

Renseignements
auprès de l'Office de Tourisme
15 place Alphonse Corre
03250 Châtel-Montagne
04 70 59 37 89



PLAN FINANCEMENT PROJETS GRAND'R

Montant total : 7.6 M€

Etat : 1.7 M€

Région : 1.2 M€

Département : 1.3 M€



©Esprit outdoor-Allier Bourbonnais Attractivité

